

Dla **pełnej** wymiany kompletnego systemu ZFR potrzeba:

- Koło zębate wlotowe zmodernizowane - 5636632 (lub 55 567 049).
- Koło zębate wylotowe zmodernizowane - 5636631 (lub 55 567 048).
- Zawór elektromagnetyczny położenia wałka rozrządu zmodernizowany - 12 35 299 (lub 55567050) - 2 sztuki.
 - Uszczelka pokrywy głowicy cylindrów - 56 07 980.
- Korek pokrywy piasty siłownika położenia wałka rozrządu 2 sztuki - 56 36 974 (lub 55557288).
 - Uszczelka wałka rozrządu - 06 36 930 - 2 sztuki.
 - Uszczelniacz wału korbowego

Części składowe układu rozrządu niezbędne do naprawy:

№ 29 GM 55567049 KOŁO ZĘBATE WAŁKA ROZRZĄDU, Z SIŁOWNIKIEM, WLOT (nowego wzoru)

№ 31 GM 55567048 KOŁO ZĘBATE WAŁKA ROZRZĄDU, Z SIŁOWNIKIEM, WYDECH (nowego wzoru)

№ 33 OPEL 2005086 ŚRUBA, TORX, M5 X 12, ZAWÓRU ELEKTROMAGNETYCZNEGO POŁOŻENIA WAŁKA ROZRZĄDU (JNS - STOSOWAĆ 11100321 20 05 086) (NR PRODUKCYJNY 55563948) 2 szt.

№ 30 OPEL 0636924 KOSZULKI KOŁA ZĘBATEGO WAŁKA ROZRZĄDU 2 szt. (dostarcza się w komplecie z kołami FR №29 i №31)

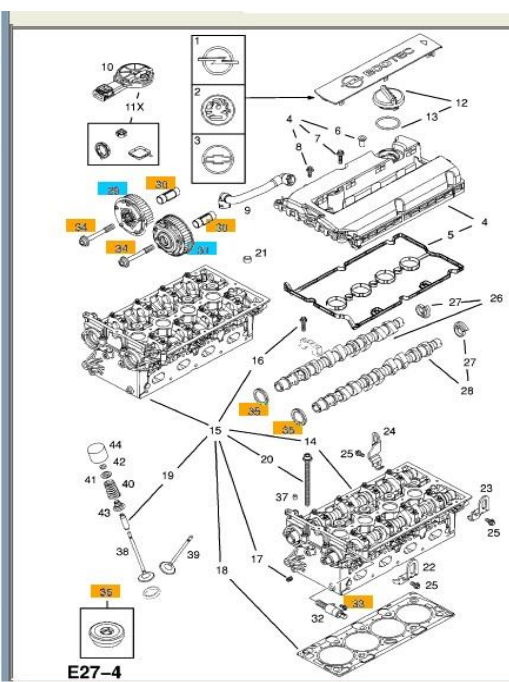
№ 34 OPEL 5636971 ŚRUBA, TORX, M10 X 80, KOŁA ZĘBATEGO DO WAŁKA ROZRZĄDU (można nie wymieniać, ze starymi nic się nie dzieje)

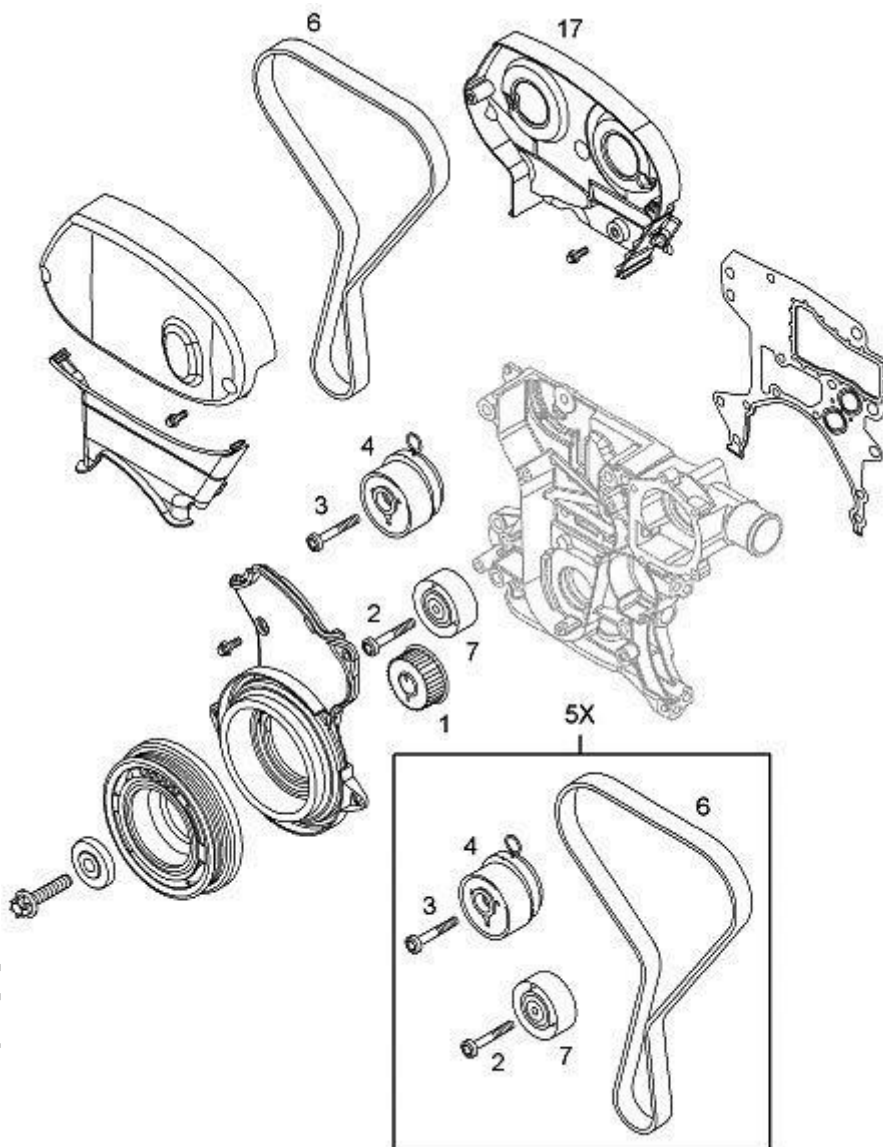
№ 35 OPEL 0636930 USZCZELKA PIERŚCIENIOWA, OLEJ, WAŁEK ROZRZĄDU, PRZEDNI 2 szt.

№ 5 OPEL 5607980 USZCZELKA POKRYWY GŁOWICY CYLINDRÓW

№ 36 56 36 974 55 557 288 KOREK POKRYWY PIASTY SIŁOWNIKA POŁOŻENIA WAŁKA ROZRZĄDU. (Zakupić obowiązkowo!!!) 2 szt.

Ilustracja	Nr części	Numer katalogowy	Opis	Stosowanie	Zakres	Liczba	Syr
GŁOWICA CYLINDRÓW (WYMIANA) - DLA VALVE-HALL							
WAŁEK ROZRZĄDU							
29	12992409	(56 36 466)	KOŁO ZĘBATE, WAŁEK ROZRZĄDU, Z SIŁOWNIKIEM, WLOT (JNS - STOSOWAĆ 55567049 56 36 632)	(C) (C)	-71999999 -78	1	
29	55567049	56 36 632	KOŁO ZĘBATE, WAŁEK ROZRZĄDU, Z SIŁOWNIKIEM, WLOT	(C) 81000001- (C) 88-		1	
30	5556593	6 36 924	-KOSZULKA, KOŁO ZĘBATE, WAŁEK ROZRZĄDU			1	
31	12992410	(56 36 467)	KOŁO ZĘBATE, WAŁEK ROZRZĄDU, Z SIŁOWNIKIEM, WYDECH (JNS - STOSOWAĆ 55567048 56 36 631)	(C) (C)	-71999999 -78	1	
31	55567048	56 36 631	KOŁO ZĘBATE, WAŁEK ROZRZĄDU, Z SIŁOWNIKIEM, WYDECH	(C) 81000001- (C) 88-		1	
30	5556593	6 36 924	-KOSZULKA, KOŁO ZĘBATE, WAŁEK ROZRZĄDU			1	
33	93190878	(20 05 476)	ŚRUBA, TORX, M5 X 12, ZAWÓR ELEKTROMAGNETYCZNY POŁOŻENIA WAŁKA ROZRZĄDU (JNS - STOSOWAĆ 11100321 20 05 086) (NR PRODUKCYJNY 55563948)			2	
34	12992403	56 36 971	ŚRUBA, TYPU TORX, M10 X 80, KOŁO ZĘBATE DO WAŁKA ROZRZĄDU			2	
35	65362607	(56 36 972)	USZCZELKA PIERŚCIENIOWA, OLEJ, WAŁEK ROZRZĄDU, PRZEDNI (-A, -E) (JNS - STOSOWAĆ 55563374 6 36 930)			2	
Notatka: ZAKRES: INFORMACJA O NOWYCH NUMERACH SILNIKA, PODWOZIA I NADWOZIA JESZCZE NIE JEST DOSTĘPNA							
35	55563374	6 36 930	USZCZELKA PIERŚCIENIOWA, OLEJ, WAŁEK ROZRZĄDU, PRZEDNI (-A, -E)			2	
Notatka: ZAKRES: INFORMACJA O NOWYCH NUMERACH SILNIKA, PODWOZIA I NADWOZIA JESZCZE NIE JEST DOSTĘPNA							
36	55557288	56 36 974	KOREK, POKRYWA PIASTY SIŁOWNIKA POŁOŻENIA WAŁKA ROZRZĄDU			2	





MLC
interr

PL
OPEL

№ 7 INA 532047210 / 24436052 / 5636978 KOŁO ZĘBATE WAŁKA ROZRZĄDU, Z SIŁOWNIKIEM, WYDECH
 № 4 INA 531077910 / 55560082 / 5636469 / 55562217 / 0636929 / 55574864 / 0636160 NAPINACZ, PASEK
 ROZRZĄDU (JNS - STOSOWAĆ 55562217 6 36 929)

№ 1 GM 24405967 / 56 36 328 KOŁO ZĘBATE ROZRZĄDU, WAŁ KORBOWY

№ 2,3 OPEL 2005140 / 20 05 269 / 55562954 / 11103671 ŚRUBA, TORX, M8 X 62, KOŁO PASOWE, LUŻNE, PASEK
 ROZRZĄDU + ŚRUBA, TORX, M8 X 62, ROLKA, NAPINACZ – po 1 szt.

№ 6 CONTITECH CT1077 / 56 36 452 / 93180815 PASEK ROZRZĄDU (146 ZĘBÓW)

№ 17 OPEL 5638116 / 55354247 POKRYWA, PASEK ROZRZĄDU, TYLNA

№ 5x OPEL 16 06 355 / 93196786 PASEK ROZRZĄDU, ZESTAW (z rolkami)

№ 20 OPEL 0646299 Uszczelka wału korbowego

№ 11 HANS PRIES 205110466 Śruba spustowa miski olejowej

CONTITECH 5PK1570 Pasek wielorowkowy alternatora (5 rowkowy*1570mm,szer. 17,8)

INA 534014710 Napinacz paska alternatora

OPEL 1334142 Pompa wodna

Pojawił się 3 wariant zmodernizowanego wlotowego koła zmiennych faz rozrządu - 56 36 155 !!!

UWAGA !!!

TRYB 3 WARIANTU nie pasuje do silników stosowanych w ZafirachB, VC i AH!!! JEDYNIEMU DO SILNIKA A18XER stosowanego w Insigniach oraz Astrach J.

Odbyły się próby montażu 3 wariantu modernizacji na silniki w AH, ZB, VC. Wszystko pasowało, lecz przy naciśnięciu na pedał gazu auto gasło.

Najprawdopodobniej pod ten tryb zameldowano inny program sterowania silnikiem i zaworami.

Możliwe, że można przerobić soft pod nowy tryb, autor tego nie wie.

Poniżej koła ZFR w wariantcie 3:



Z lewej strony 3 wariant zmodernizowanego koła wlotowego, po prawej 2 wariant zmodernizowanego koła wlotowego.

internetowy klub miłośników marki OPEL



Z lewej strony 3 wariant zmodernizowanego koła wlotowego, po prawej 2 wariant zmodernizowanego koła wylotowego – jak się dobrze przyjrzeć można znaleźć 10 różnic. Zwróćcie uwagę na grubość korków!!!



Różnica w konstrukcji korków:



Tu widać jak grubość elementu jest kompensowana korkiem.



Wszelkie dodatkowe informacje i spostrzeżenia - mile widziane!

Tłumaczenie z astraclub.ru: Mietas

mamh  *pla.com.pl*
internetowy klub miłośników marki OPEL