

Cruze



Wymiana tulei łożyskowej osi tylnej - Zespół drążków Watta

Narzędzie specjalne

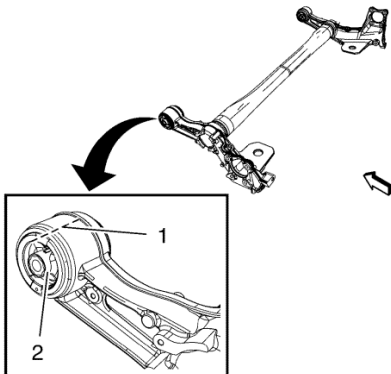
- CH-906-42 Adapter
- CH-6615-10 Cylinder hydrauliczny
- CH-6616 Ręczna pompa hydrauliczna
- CH-48377-1 Dłuto
- CH-49459 Adapter

Lokalne odpowiedniki narzędzi. Przejdź do [Narzędzie specjalne](#).

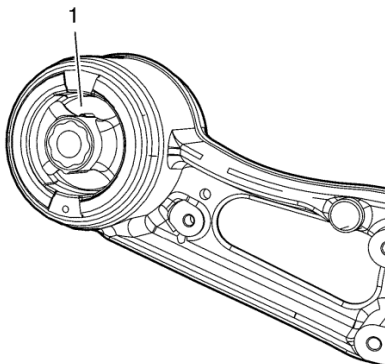
Procedura demontażu

Ostrzeżenie: Aby uniknąć obrażeń należy koniecznie używać okularów ochronnych.

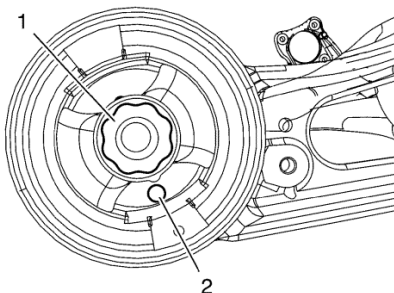
1. Wymontować oś tylną. Przejdź do [Wymiana osi tylnej : Zespół drążków Watta](#) → [Środek do wału korbowego](#).
2. Z pomocą drugiego mechanika umieścić oś tylną na stole roboczym.



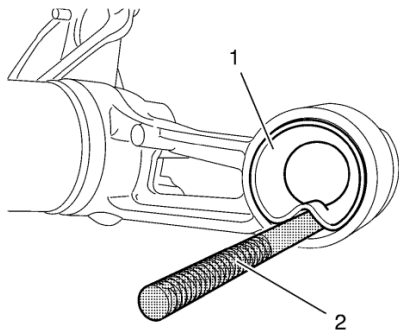
3. Zaznaczyć pozycję montażową (1) tulei łożyskowej osi tylnej (2) na tylnej osi za pomocą markera permanentnego.
Zastosować górną przerwę w tulei do ustawienia.
4. Umieścić miskę na brudy pod osią.



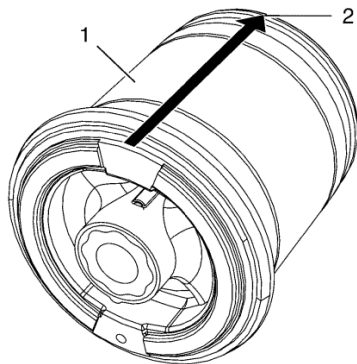
5. Wywiercić 8 razy dookoła przez gumowe (1) tuleje wiertłem o średnicy 10 mm (0,4 cala).



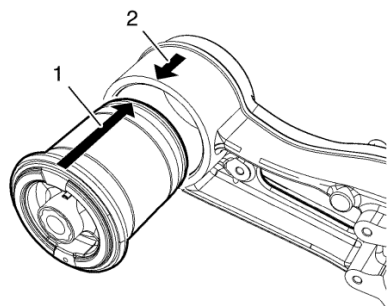
6. Wyrznąć ostrożnie dookoła rdzeń tulei (1) z tulei łożyskowej osi tylnej. Brzecznot piły włożyć do najniższego otworu (2).
7. Wyjąć rdzeń tulei z tulei.



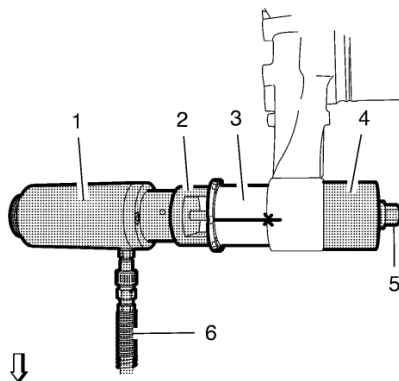
8. Wymontować tuleję (1) za pomocą dłuta *CH-48377-1* (2) i młotka.



9. Oznaczyć pozycję zamontowania (2) NOWEJ tulei (1) łożyskowej osi tylnej, jak pokazano na ilustracji powyżej.



10. Ustawić w jednej linii oznaczenie tulei (1) i oznaczenie tylnej osi (2).



11. Zamontować następujące elementy składowe do tulei łożyskowej osi tylnej i osi tylnej:

- Cylinder *CH-6615-10* (1).
- Adapter *CH-49459* (2).
- Nowa tuleja łożyskowa osi tylnej (3).
- Adapter *CH-906-42* (4)
- Zamontować i dokręcić przeciwnakrętkę (5) na trzpień cylindra *CH-6615-10* (1)

12. Podłączyć elastyczny przewód ciśnieniowy (6) pompy *CH-6616* do cylindra *CH-6615-10*.

13. Wcisnąć ostrożnie tuleję łożyskową (3) osi tylnej na oś tylną, używając pompy *CH-6616*.

14. Gdy prowadnica unoszenia cylindra *CH-6615-10* osiągnie stop, zwolnić nacisk na pompę *CH-6616*, dokręcić ponownie przeciwnakrętkę (5) wcisnąc tuleję łożyskową osi tylnej na oś tylną do końcowej pozycji zamontowania.

15. Wymontować WSZYSTKIE narzędzie specjalne.

16. Zamontować oś tylną. Przejdź do [Wymiana osi tylnej](#) : [Zespół drążków Watta](#) → [Środek do wału korbowego](#) .

© Copyright Chevrolet. Wszelkie prawa zastrzeżone