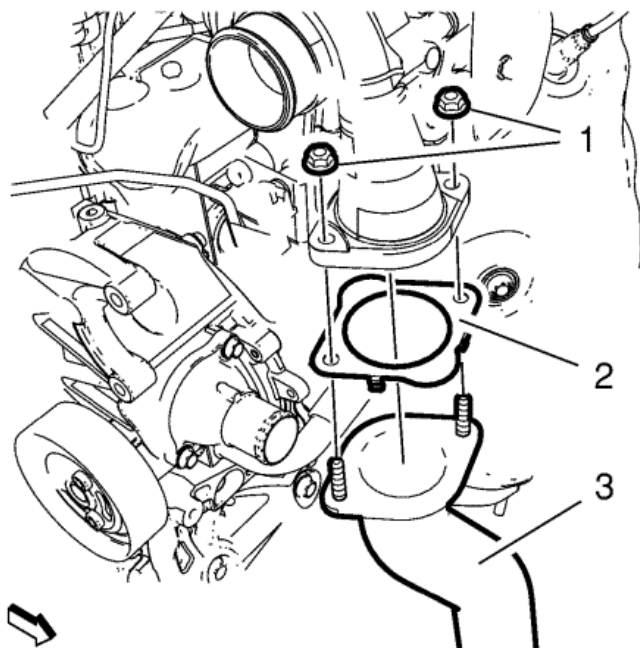




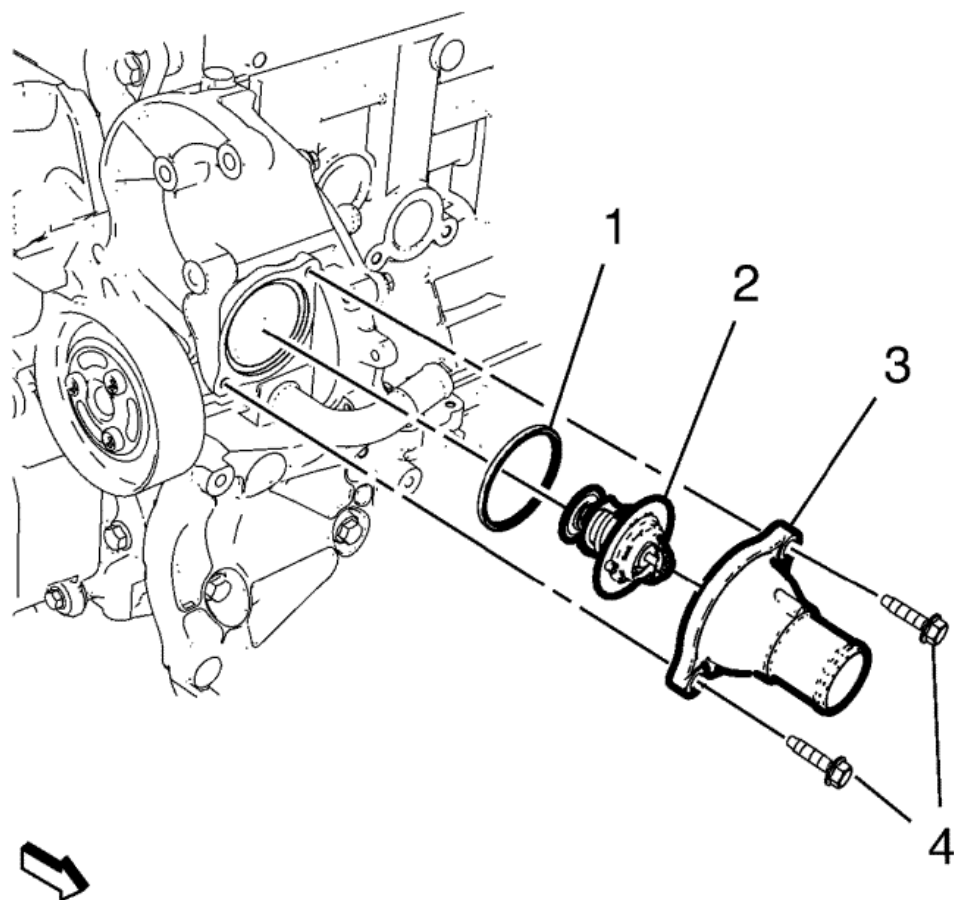
Wymiana pompy wodnej – 2.0L Diesel LNP

Procedura demontażu

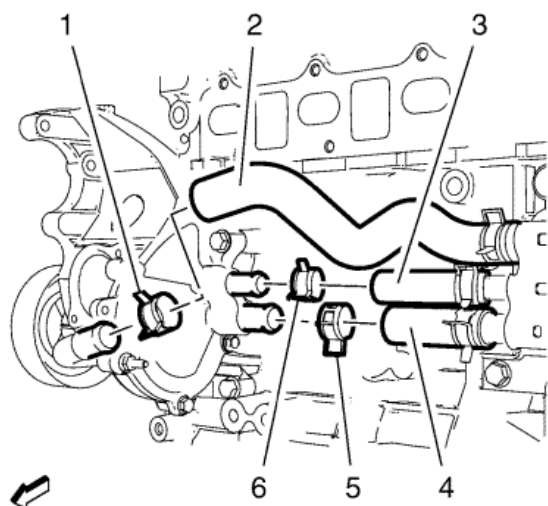
1. Odzyskać czynnik chłodniczy. Przejdź do [Odzyskiwanie i ponowne napełnianie czynnika chłodniczego](#) .
2. Odłączyć ujemny przewód akumulatora. Przejdź do [Odłączenie i podłączenie ujemnego przewodu akumulatora : bez systemu Start/Stop](#) .
3. Wymontować przeziernik silnika. Przejdź do [Wymiana przeziernika silnika](#) .
4. Wymontować przedni i tylny kanał wylotowy filtra powietrza. Przejdź do [Wymiana kanału wylotowego filtra powietrza](#) .
5. Wymontować izolator komory silnika. Przejdź do [Wymiana osłony przedziału przedniego](#) .
6. Opróżnić układ chłodzenia. Przejdź do [Opróżnianie i napełnianie układu chłodzenia](#) .
7. Wymontować sprężarkę układu klimatyzacji. Przejdź do [Wymiana sprężarki układu klimatyzacji : 2.4L LAF → LNP → 1.6L LDE i 1.8L 2H0](#) .
8. Wymontować pompę wspomaganą układu kierowniczego. Przejdź do [Wymiana pompy wspomaganą układu kierowniczego : 2.0L Diesel LNP → 1.6L LDE i 1.8L 2H0](#) .
9. Wymontować filtr cząstek stałych wydechu. Przejdź do [Wymiana filtra cząstek stałych w układzie wydechowym : 2.0L Diesel LNP](#) .



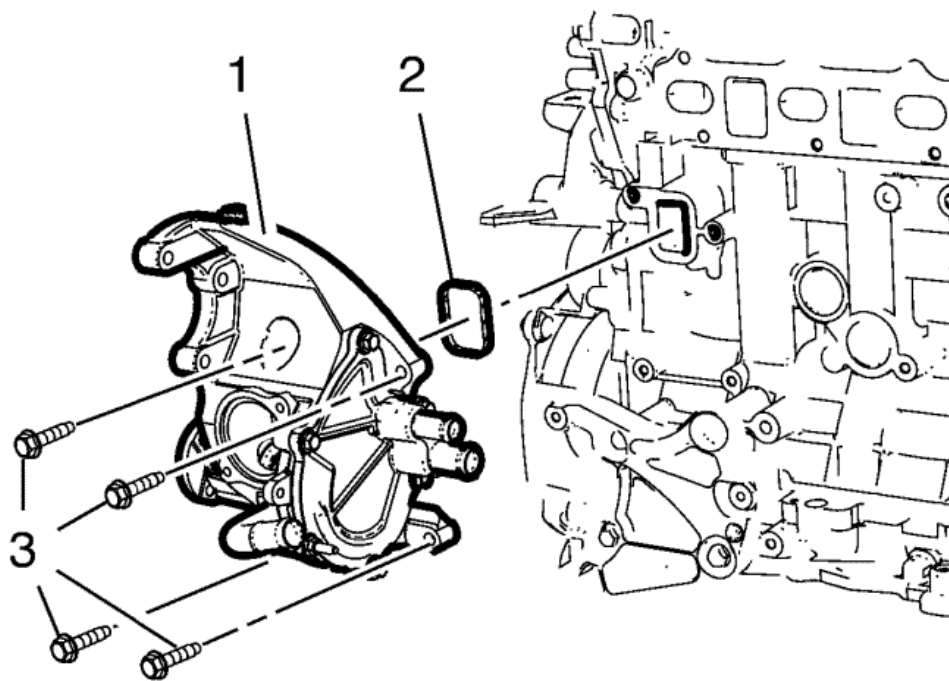
10. Wymontować 2 nakrętki (1) elastycznego przewodu wlotowego chłodnicy powietrza doładowującego.
11. Wymontować z turbosprężarki elastyczny przewód wlotowy (3) chłodnicy powietrza doładowującego i zdjąć uszczelkę (2).
12. Odwiesić na boku elastyczny przewód wlotowy (3) chłodnicy powietrza doładowującego.
13. Wymontować elastyczny przewód wylotowy chłodnicy. Przejdź do [Wymiana elastycznego wyjściowego przewodu chłodnicy : 1.8L 2H0 → 2.0L Diesel LNP → LAF](#) .



14. Wymontować 2 śruby mocujące obudowę termostatu (4).
15. Wymontować obudowę termostatu (3).
16. Wymontować termostat (2).
17. Wymontować pierścień uszczelniający (1) termostatu.



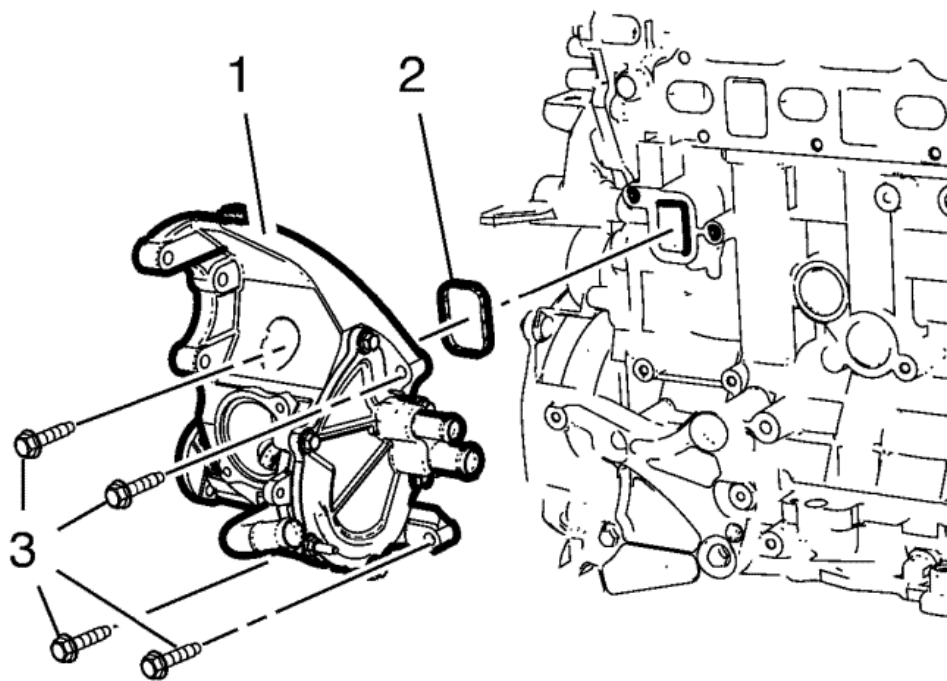
18. Wymontować obejmę (1) elastycznego przewodu wlotowego pompy wodnej oraz elastyczny przewód wlotowy (2) pompy wodnej.
19. Wymontować obejmę (6) elastycznego przewodu obejścia termostatu i elastyczny przewód (3) obejścia termostatu.
20. Wymontować obejmę zaciskową (5) elastycznego przewodu wlotowego cieczy chłodzącej silnika, oraz elastyczny przewód wlotowy (4) cieczy chłodzącej silnika.
21. Wymontować koło pasowe pompy wodnej. Przejdź do [Wymiana koła pasowego pompy wodnej : 2.0L Diesel LNP → LDE, LXV, 2H0, LUW i LFH](#).



22. Wymontować 4 śruby pompy wodnej (3).
23. Wymontować pompę wodną (1).
24. Wymontować uszczelkę pompy wodnej (2).

Procedura montażu

1. Wyczyścić powierzchnie uszczelniające.

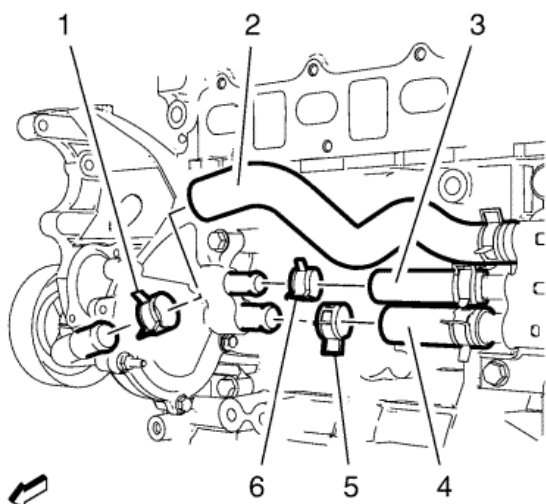


2. Zamontować pompę wodną (1) z NOWĄ uszczelką (2) pompy wodnej.

Ostrzeżenie: Przejdź do [Ostrzeżenie dotyczące elementów mocujących](#) w rozdziale Wstęp.

3. Zamontować 4 śruby pompy wodnej (3) i dokręcić momentem **25 N·m (18 funt stopa)**.

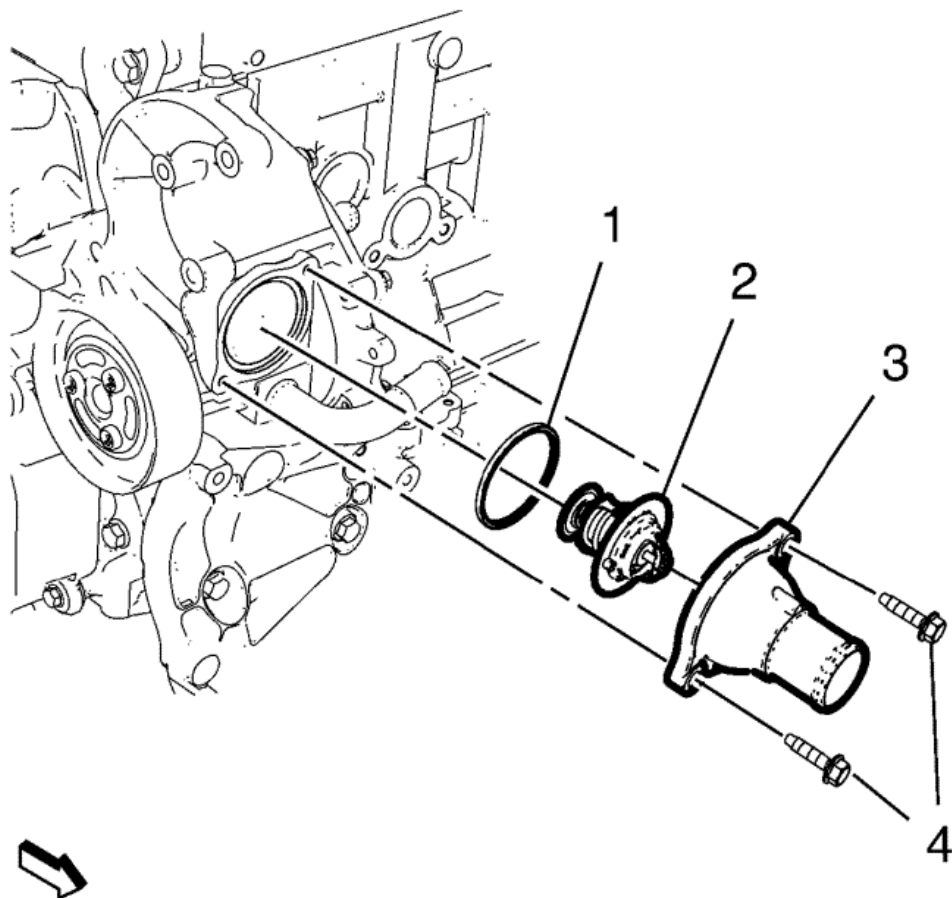
4. Zamontować koło pasowe pompy wodnej. Przejdź do [Wymiana koła pasowego pompy wodnej](#) : [2.0L Diesel LNP](#) → [LDE, LXV, 2H0, LUW i LFH](#) .



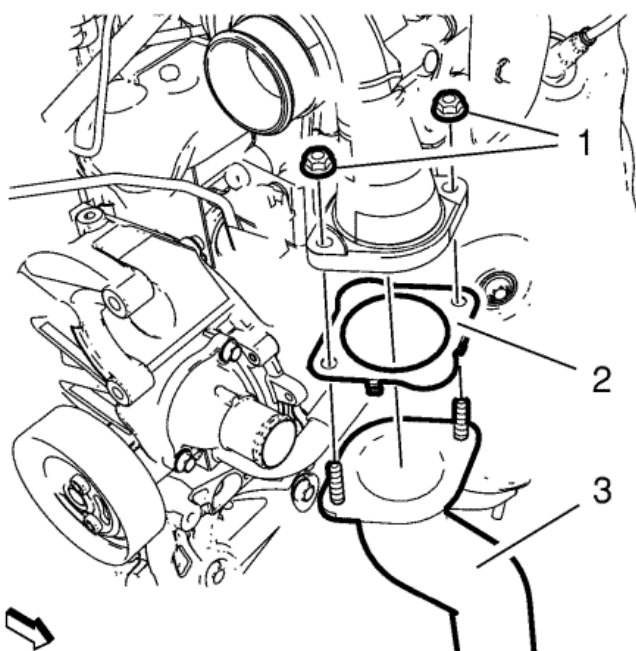
5. Zamontować elastyczny przewód wlotowy (4) cieczy chłodzącej silnika wraz z obejmą zaciskową (5) elastycznego przewodu cieczy chłodzącej silnika.

6. Zamontować elastyczny przewód (3) obejścia termostatu wraz z obejmą (6) elastycznego przewodu obejścia termostatu.

7. Zamontować elastyczny przewód wlotowy (2) pompy wodnej wraz z obejmą (1) elastycznego przewodu wlotowego pompy wodnej.



8. Zamontować termostat (2) z NOWYM pierścieniem uszczelniającym (1).
9. Zamontować obudowę termostatu (3).
10. Zamontować 2 śruby (4) obudowy termostatu i dokręcić momentem **8 N·m (71 funt cal)**.



11. Zamontować do turbosprężarki elastyczny przewód wlotowy (3) chłodnicy powietrza doładowującego wraz z NOWĄ uszczelką (2).
12. Zamontować 2 nakrętki (1) elastycznego przewodu wlotowego chłodnicy powietrza doładowującego i dokręcić je momentem **10 N·m (89 funt cal)**.
13. Zamontować filtr cząstek stałych wydechu. Przejdź do [Wymiana filtra cząstek stałych w układzie wydechowym](#) : [2.0L Diesel LNP](#)
14. Zamontuj pompę wspomagania układu kierowniczego. Przejdź do [Wymiana pompy wspomagania układu kierowniczego](#) : [2.0L Diesel LNP](#) → [1.6L LDE i 1.8L 2H0](#) .

15. Zamontować sprężarkę układu klimatyzacji. Przejdź do [Wymiana sprężarki układu klimatyzacji : 2.4L LAF → LNP → 1.6L LDE i 1.8L 2H0](#) .
16. Zamontować izolator komory silnika. Przejdź do [Wymiana osłony przedziału przedniego](#) .
17. Opuścić pojazd.
18. Napęlić układ chłodzenia. Przejdź do [Opróżnianie i napełnianie układu chłodzenia](#) .
19. Zamontować przedni i tylny kanał wylotowy filtra powietrza. Przejdź do [Wymiana kanału wylotowego filtra powietrza](#) .
20. Zamontować przeziernik silnika. Przejdź do [Wymiana przeziernika silnika](#) .
21. Podłączyć ujemny przewód akumulatora. Przejdź do [Odłączenie i podłączenie ujemnego przewodu akumulatora : bez systemu Start/Stop](#) .
22. Napęlić czynnikiem chłodniczym. Przejdź do [Odzyskiwanie i ponowne napełnianie czynnika chłodniczego](#) .