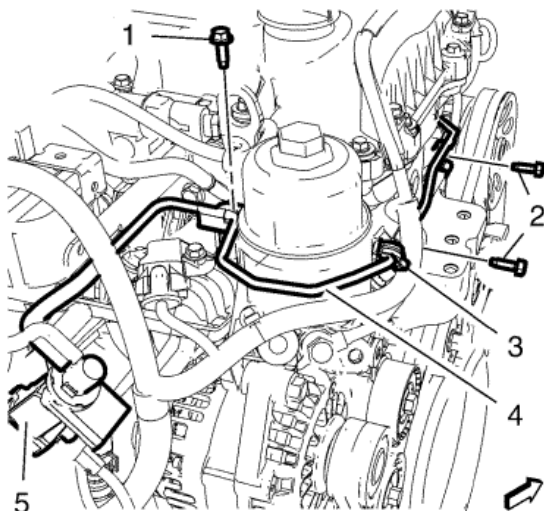




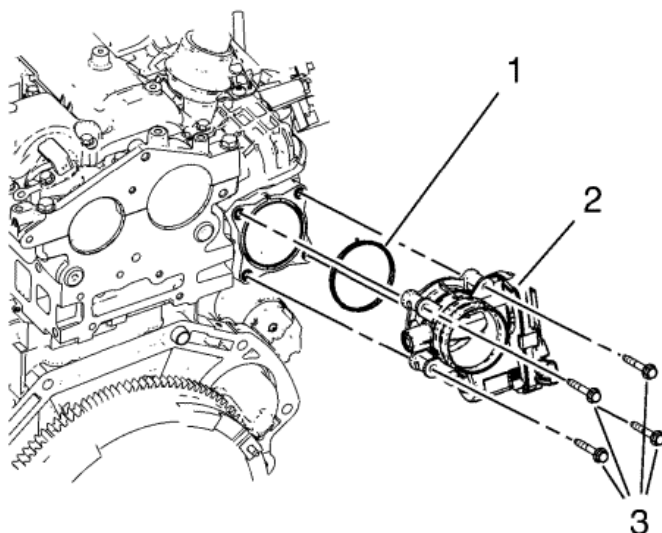
## Wymiana kolektora dolotowego

### Procedura demontażu

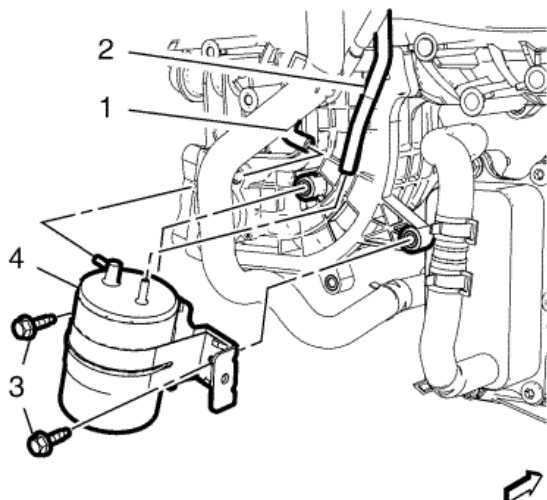
1. Wymontować chłodnicę zaworu recyrkulacji spalin. Przejdź do [Wymiana chłodnicy zaworu recyrkulacji spalin](#) .
2. Wymontować 2 zawory elektromagnetyczne sterowania podciśnienia zaworu dostrojczego powietrza dolotowego. Przejdź do [Wymiana zaworu elektromagnetycznego sterowania podciśnieniowego zaworu dostrojczego powietrza dolotowego](#) .



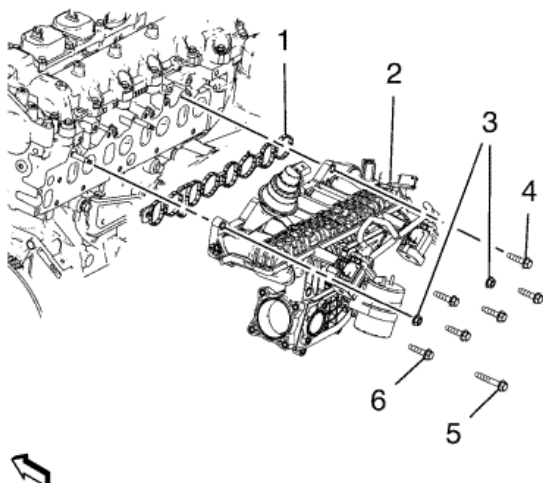
3. Wymontować z kolektora dolotowego śrubę (1) wspornika elastycznego przewodu podciśnieniowego sterowania powietrza doładowującego.
4. Wymontować 2 śruby (2) wspornika elastycznego przewodu podciśnieniowego sterowania powietrza doładowującego z przedniej osłony silnika.



5. Wymontować 4 śruby zespołu korpusu przepustnicy (3).
6. Wymontować zespół korpusu przepustnicy (2) wraz z uszczelką (1).
7. Wymontować rozrusznik. Przejdź do [Wymiana rozrusznika](#) : [2.4L LAF](#) → [2.0L Diesel LNP z MT](#) → [2.0L Diesel LNP z AT](#) → [1.6L LDE, LXV, 1.8L 2H0, LUW i LFH](#) .

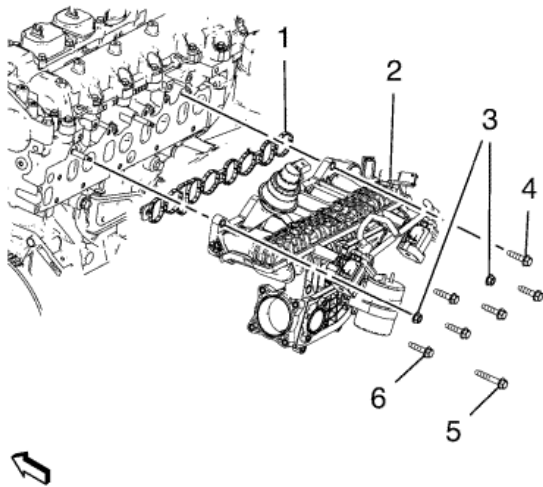


8. Wymontować elastyczny przewód (1) zaworu regulatora podciśnienia ze zbiornika podciśnieniowego (4) zaworu obejściowego powietrza doładowującego.
9. Wymontować elastyczny przewód (2) pompy podciśnieniowej ze zbiornika podciśnieniowego (4) zaworu obejściowego powietrza doładowującego.
10. Wymontować 2 śruby (3) wspornika zbiornika podciśnieniowego zaworu obejściowego powietrza doładowującego.



11. Wymontować śrubę (5) wspornika kolektora dolotowego.
12. Wymontować 4 dolne śruby (6) kolektora dolotowego.
13. Opuścić pojazd.
14. Wymontować 2 nakrętki kolektora dolotowego (3).
15. Wymontować 2 górne śruby (4) kolektora dolotowego.
16. Wymontować kolektor dolotowy (2).
17. Wymontować uszczelkę kolektora dolotowego (1).

### Procedura montażu



1. Zamontować kolektor dolotowy (2) razem z NOWĄ uszczelką kolektora dolotowego (1).

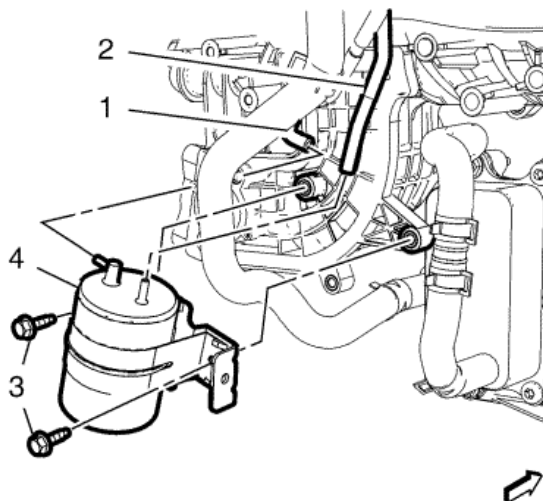
**Ostrzeżenie:** Przejdź do [Ostrzeżenie dotyczące elementów mocujących](#) w rozdziale Wstęp.

2. Zamontować 2 górne śruby (4) kolektora dolotowego i 2 nakrętki (3) kolektora dolotowego, a następnie dokręcić momentem **25 N·m (18 funt stopa)**.

3. Podnieść pojazd.

4. Zamontować 4 dolne śruby (6) kolektora dolotowego i dokręcić momentem **25 N·m (18 funt stopa)**.

5. Zamontować śrubę (5) wspornika kolektora dolotowego, a następnie dokręcić momentem **25 N·m (18 funt stopa)**.



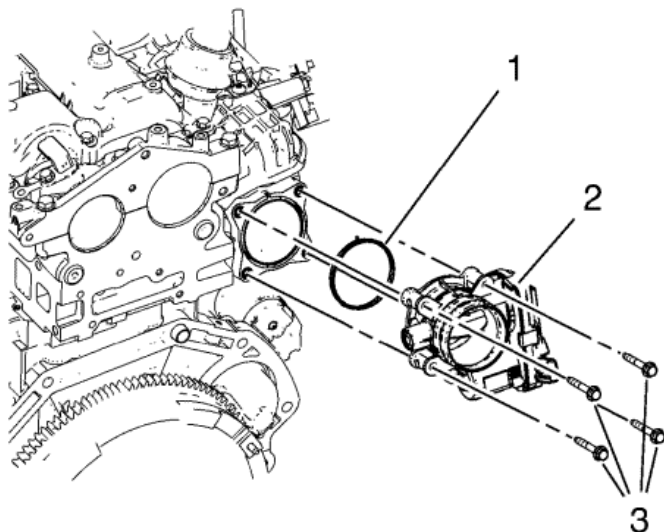
6. Zamontować 2 śruby (3) wspornika zbiornika podciśnieniowego zaworu obejściowego powietrza doładowującego i dokręcić momentem **10 N·m (89 funt cal)**.

7. Zamontować elastyczny przewód (2) pompy podciśnieniowej do zbiornika podciśnieniowego (4) zaworu obejściowego powietrza doładowującego.

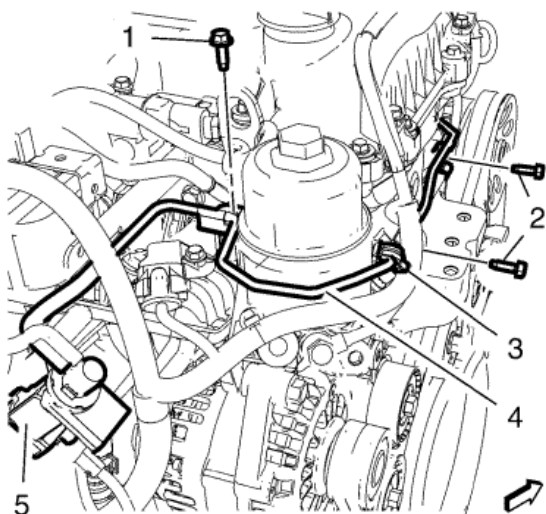
8. Zamontować elastyczny przewód (1) zaworu regulacyjnego do zbiornika podciśnieniowego (4) zaworu obejściowego powietrza doładowującego.

9. Zamontować rozrusznik. Przejdź do [Wymiana rozrusznika : 2.4L LAF → 2.0L Diesel LNP z MT → 2.0L Diesel LNP z AT → 1.6L LDE, LXV, 1.8L 2H0, LUW i LFH](#).

10. Opuścić pojazd.



11. Zamontować zespół korpusu przepustnicy (2) wraz z NOWĄ uszczelką (1).
12. Zamontować 4 śruby (3) zespołu korpusu przepustnicy i dokręcić momentem **10 N·m (89 funt cal)**.



13. Zamontować 3 śruby (1, 2) elastycznego przewodu podciśnieniowego sterowania powietrza doładowującego i dokręcić je momentem **9 N·m (80 funt stopa)**.
14. Zamontować 2 zawory elektromagnetyczne sterowania podciśnienia zaworu dostrojczego powietrza dolotowego. Przejdź do [Wymiana zaworu elektromagnetycznego sterowania podciśnieniowego zaworu dostrojczego powietrza dolotowego](#) .
15. Zamontować chłodnicę zaworu recyrkulacji spalin. Przejdź do [Wymiana chłodnicy zaworu recyrkulacji spalin](#) .