



Wymiana kolektora dolotowego

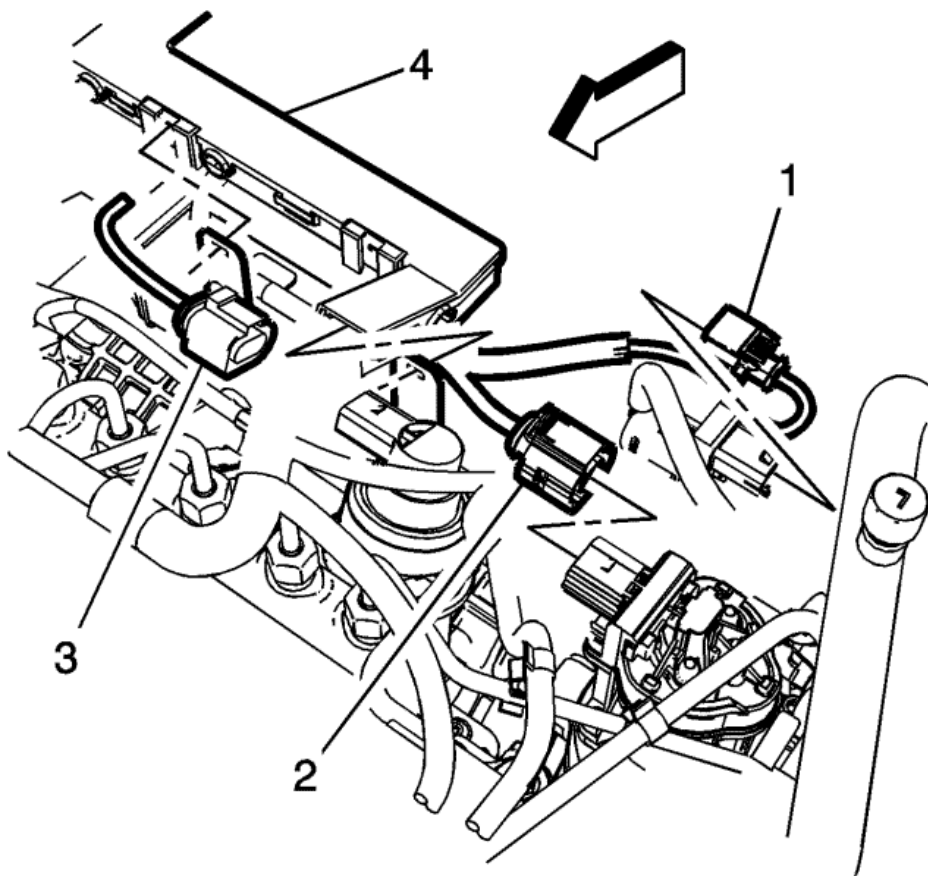
Narzędzie specjalne

BO-38185 Szczypce do opasek przewodu elastycznego

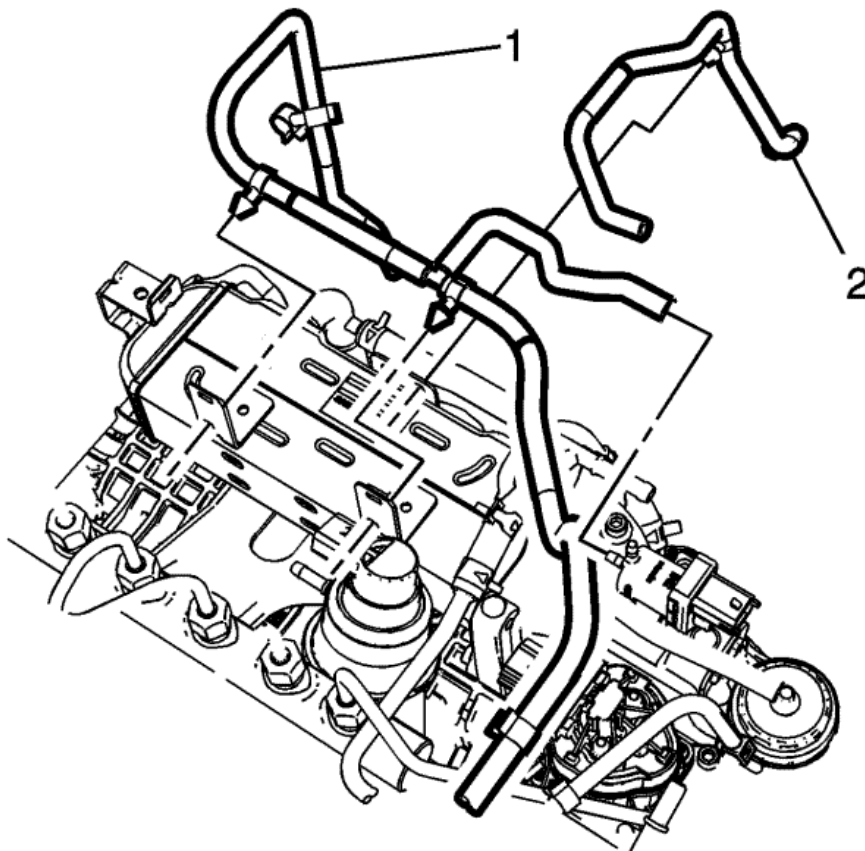
Lokalne odpowiedniki narzędzi, przejdź do [Narzędzie specjalne](#).

Procedura demontażu

1. Odłączyć ujemny przewód akumulatora. Przejdź do [Odłączenie i podłączenie ujemnego przewodu akumulatora](#).
2. Spuścić ciecz chłodzącą. Przejdź do [Opróżnianie i napełnianie układu chłodzenia](#).
3. Wymontować rurę rozdzielacza paliwa. Przejdź do [Wymiana zespołu szyny paliwowej układu wtryskowego paliwa](#).

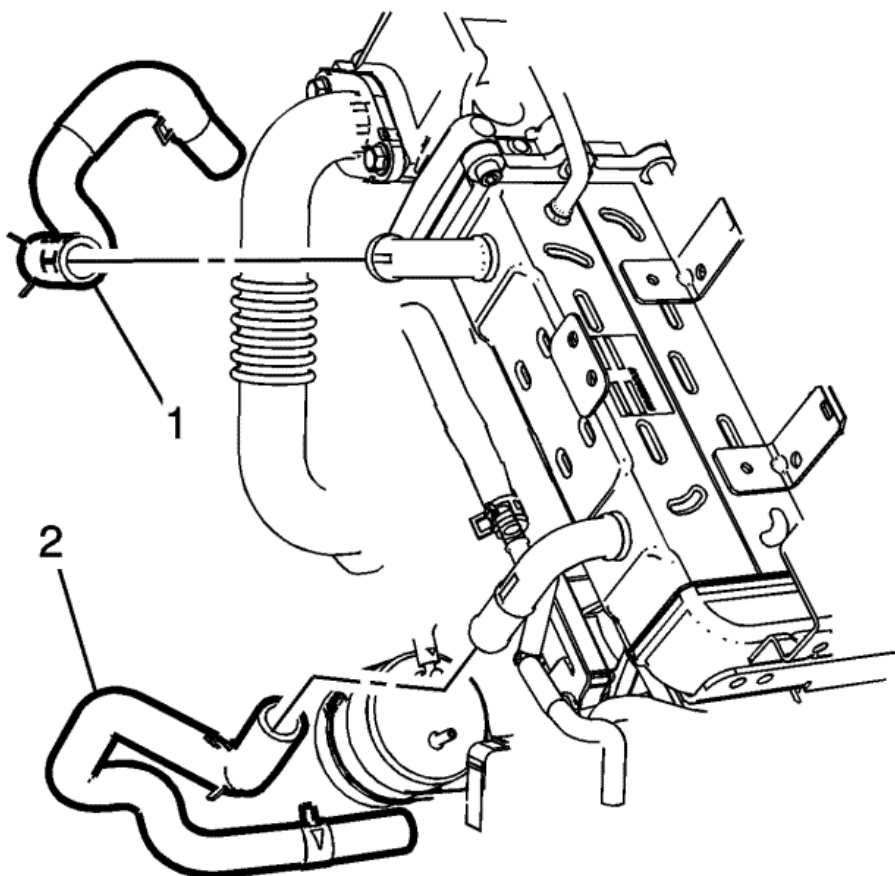


4. Wymontować elastyczny przewód przelewowy zbiornika wyrównawczego. Przejdź do [Wymiana elastycznego przewodu przelewowego zbiornika wyrównawczego chłodnicy](#).
5. Odłączyć:
 - Solenoid podciśnienia EGR (1)
 - Zawór EGR (2)
 - Zespół elementu nastawczego zaworów dolotowych (3)
 - Kanał kablowy wiązki przewodów silnika (4)



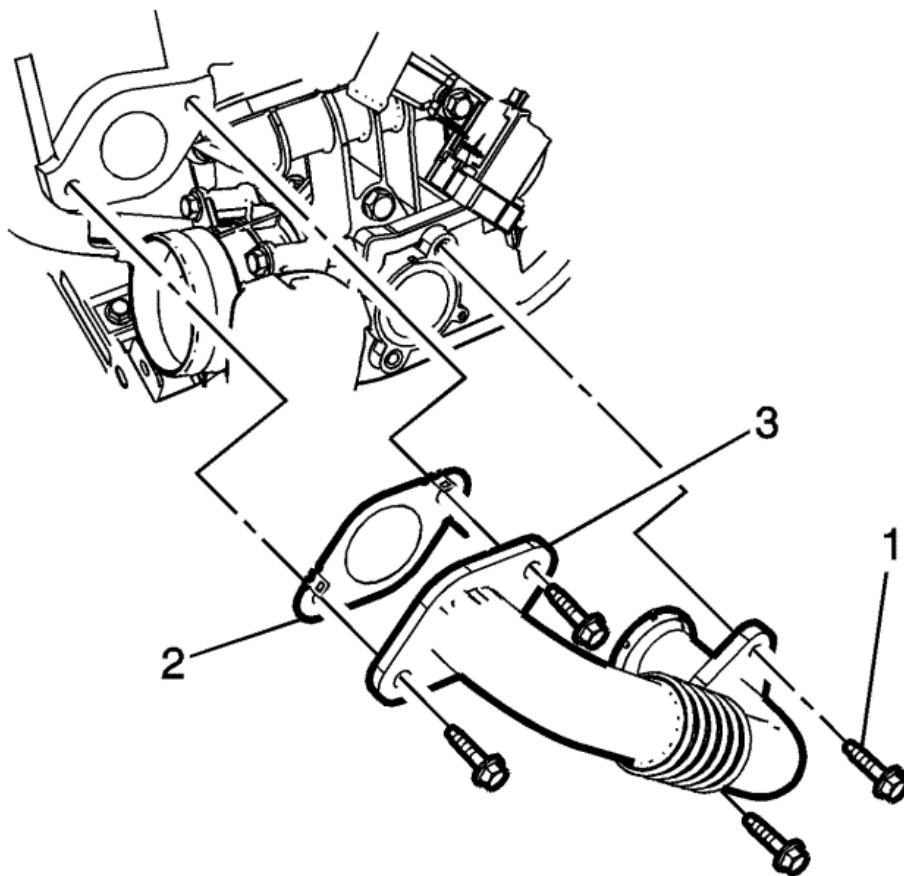
6. Wymontować przewód elastyczny pompy próżniowej (1) i przewód elastyczny zaworu regulacji doładowania kolektora dolotowego (2).

7. Podnoszenie i podpieranie pojazdu. Przejdź do [Podnoszenie i podpieranie pojazdu](#).

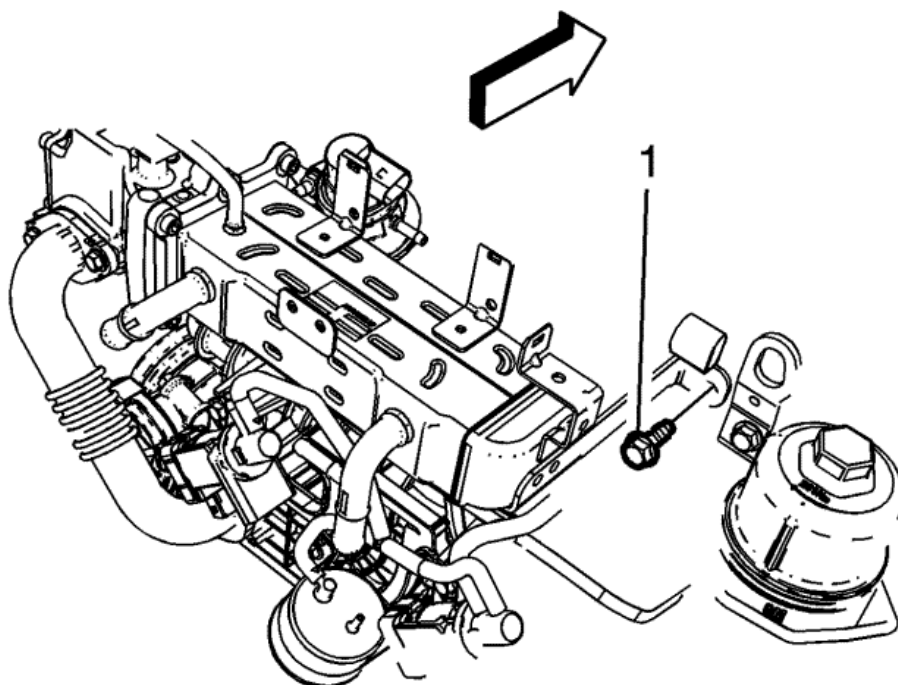


8. Wymontować wspornik mocowania skrzyni biegów. Przejdź do [Wymiana wspornika mocującego skrzyni biegów - tył](#) : [FWD](#) → [AWD](#).

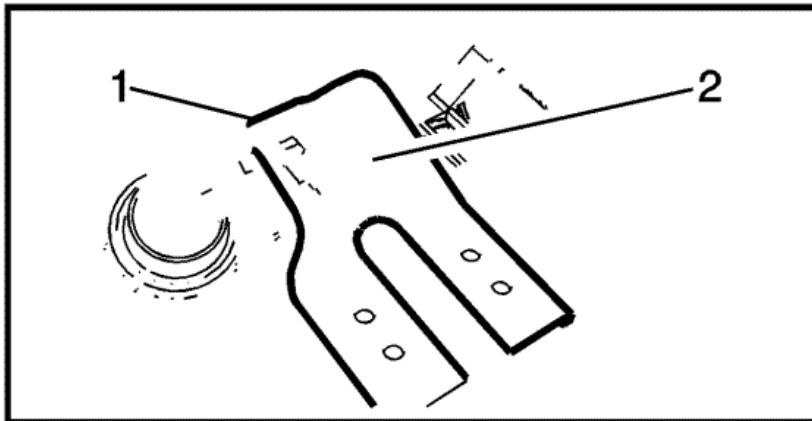
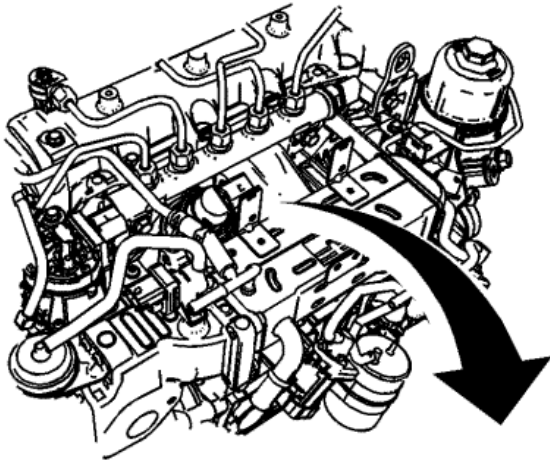
9. Wymontować elastyczny przewód powrotny chłodzenia kolektora EGR (1) i elastyczny przewód dopływowy chłodzenia zaworu EGR (2) z chłodnicy EGR.



10. Wymontować śruby sztywnego przewodu EGR (1), uszczelkę (2) i uszczelkę (3).

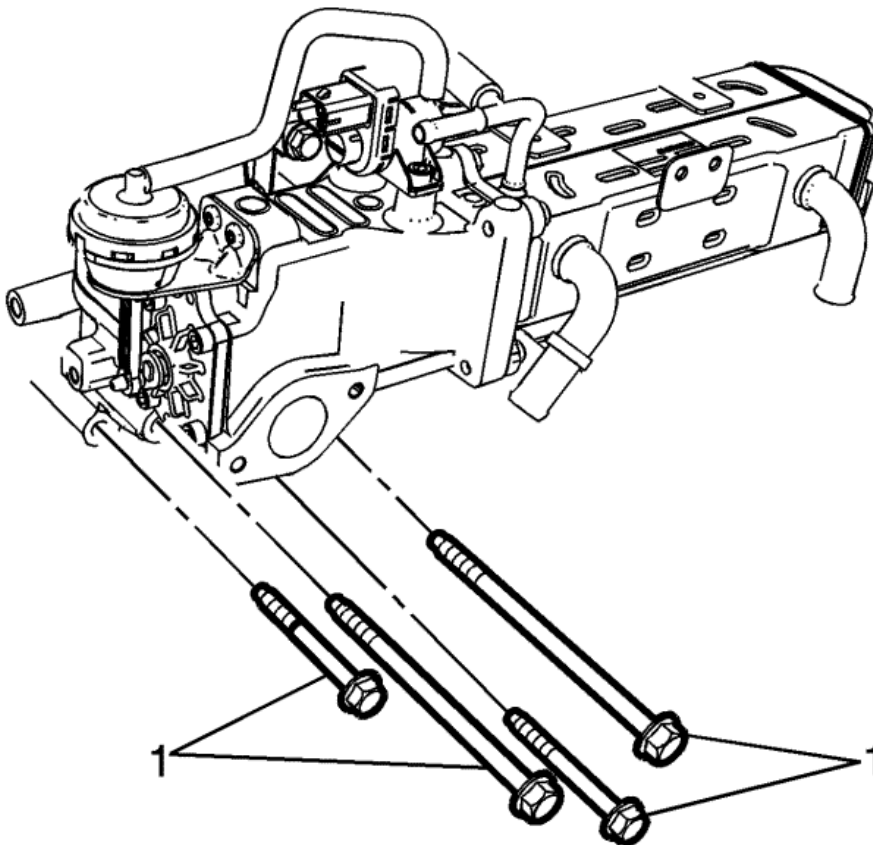


11. Wymontować śrubę wspornika nośnego chłodnicy EGR (1).

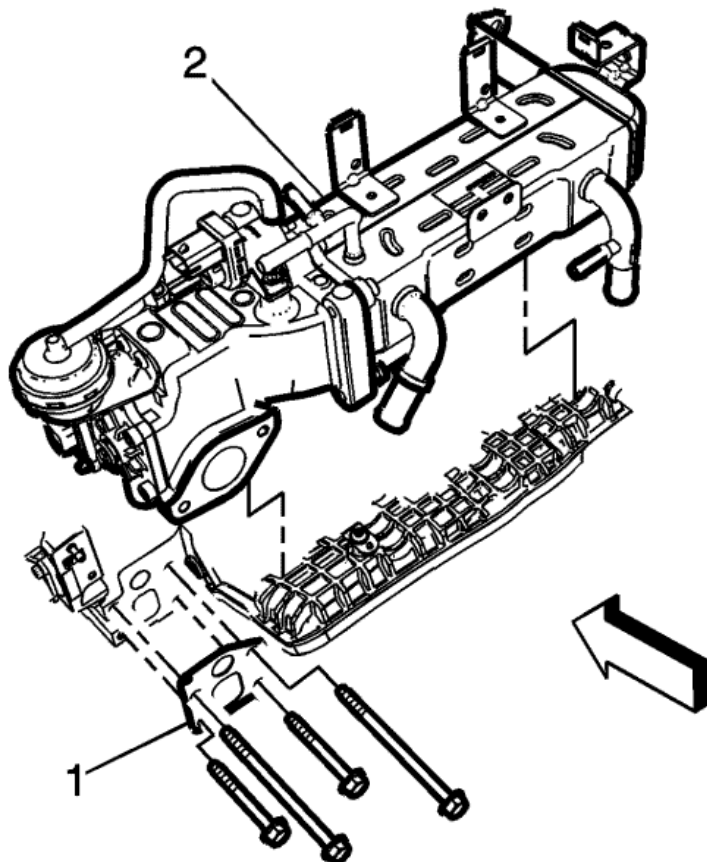


Zalecenie: Dostęp do nakrętki wzmocnienia chłodnicy EGR jest możliwy z boku wzmocnienia przy użyciu przedłużki 1/4 cala ze złączką obrotową.

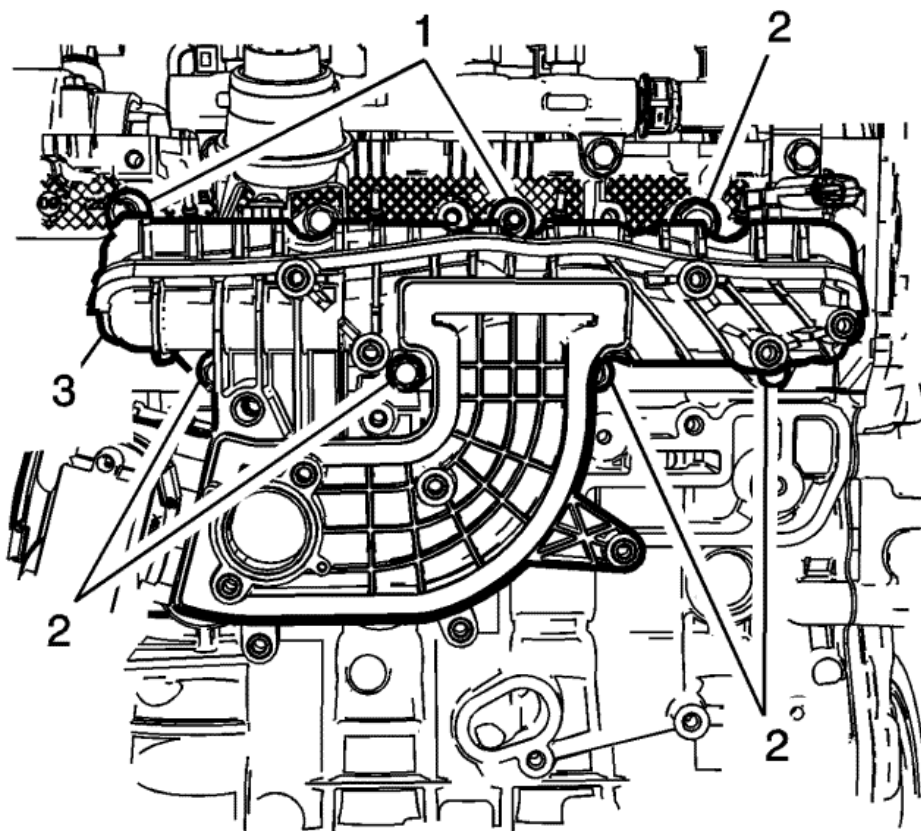
12. Wymontować nakrętkę wzmocnienia chłodnicy EGR (2).



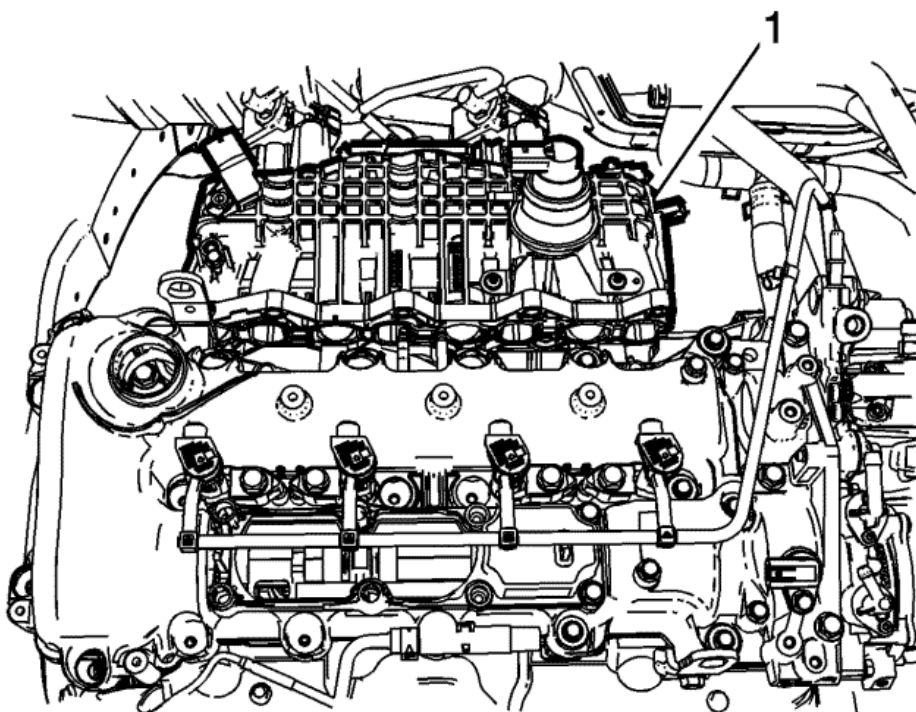
13. Wymontować śruby mocujące (1) zaworu EGR.



14. Wymontować zawór EGR i chłodnicę EGR (2) jako zespół.
15. Wyrzucić uszczelkę (1) zaworu EGR.
16. Wymontować sztywny przewód powrotny cieczy chłodzącej turbosprężarki. Przejdź do [Wymiana sztywnego przewodu powrotnego cieczy chłodzącej turbosprężarki : LNO](#) .
17. Zaznaczyć położenie elastycznych przewodów podciśnieniowych.
18. Odłączyć sztywne przewody podciśnieniowe według potrzeby.
19. Wymontować zawór elektromagnetyczny regulacji podciśnienia zaworu regulacji doładowania powietrza dolotowego. Przejdź do [Wymiana zaworu elektromagnetycznego sterowania podciśnieniowego zaworu dostrojczego powietrza dolotowego](#) .

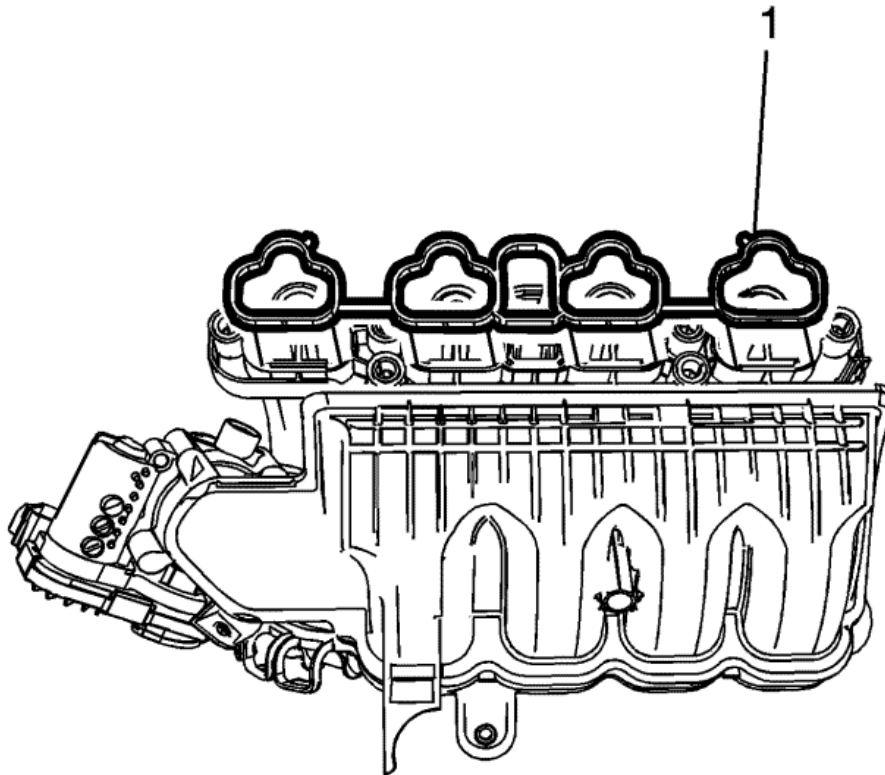


20. Odkręcić śrubę (2) i nakrętkę (1) dolotu.

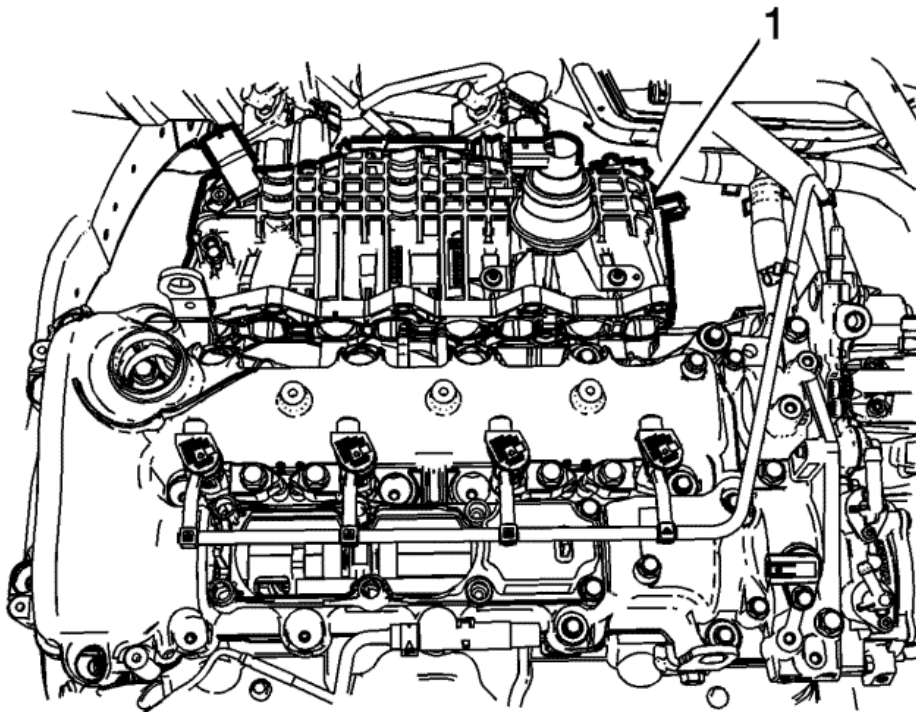


- 21. Wymontować kolektor dolotowy z pojazdu (1).
- 22. Odłączyć przyłącza elektryczne, według potrzeby.
- 23. Oczyszczyć i sprawdzić kolektor dolotowy,
- 24. Przenieść w razie konieczności części składowe.

Procedura montażu

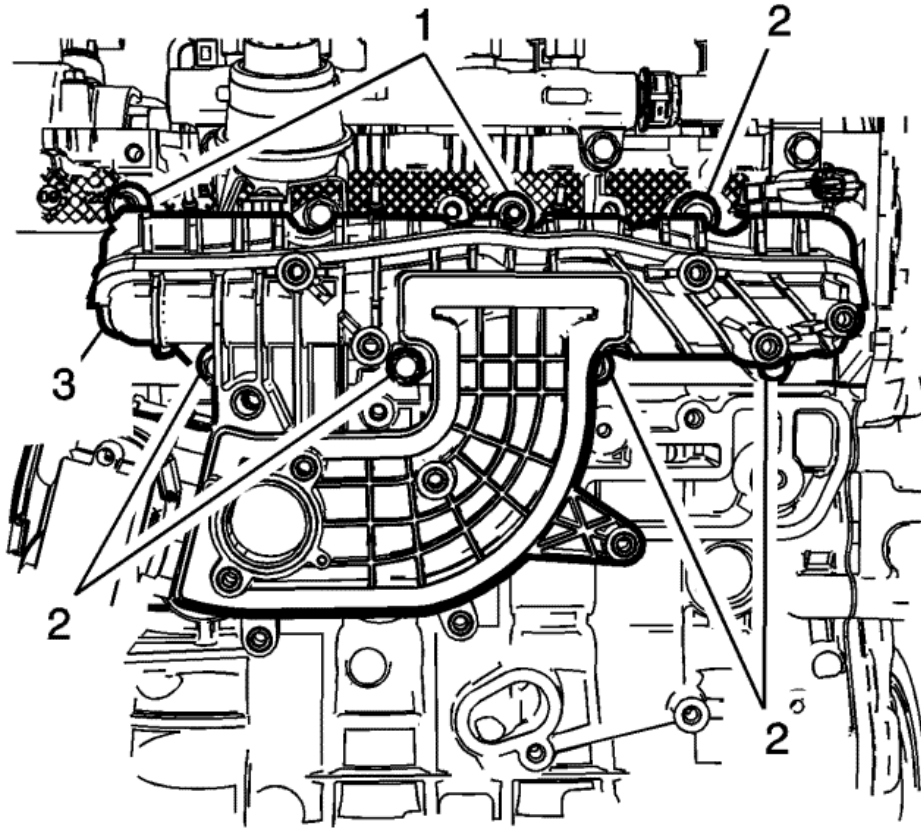


1. Przed zamontowaniem nowej uszczelki należy sprawdzić, czy powierzchnia kolektora dolotowego jest czysta.
2. Zamontować uszczelkę kolektora (1).

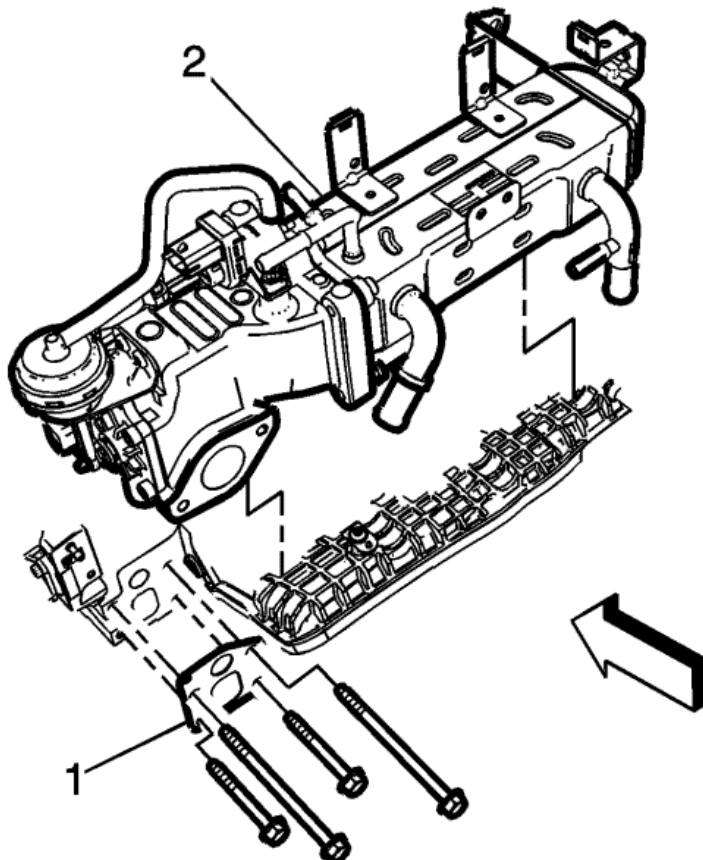


3. Zamontować kolektor dolotowy w pojeździe (1).

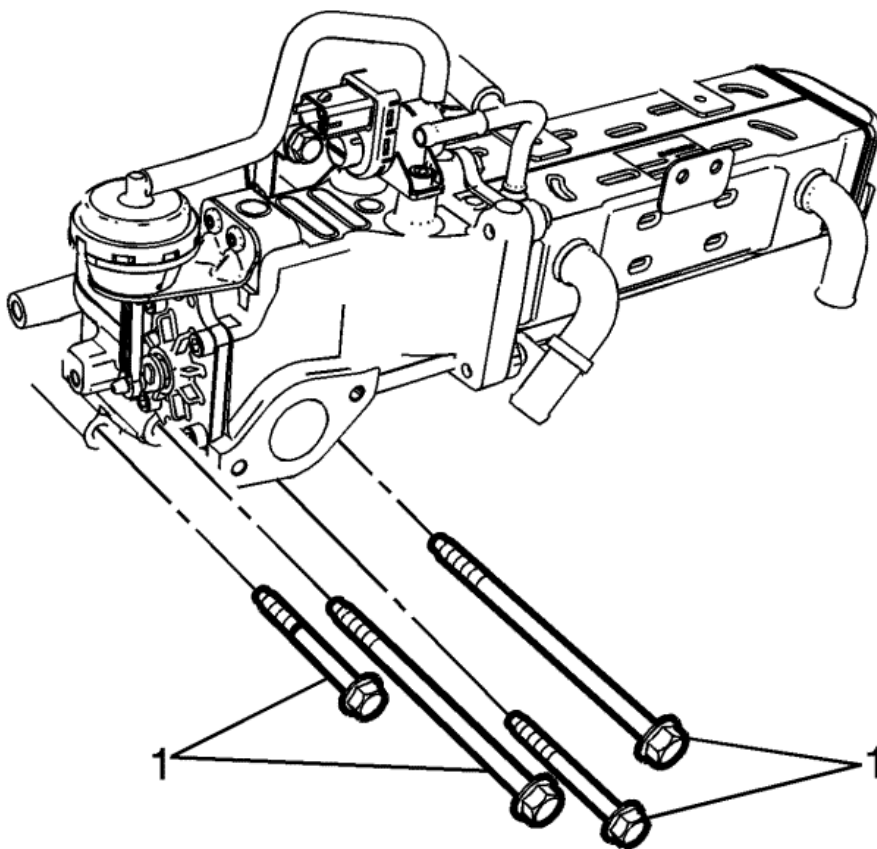
Ostrzeżenie: Przejdź do [Ostrzeżenie dotyczące elementów mocujących](#) w rozdziale Wstęp.



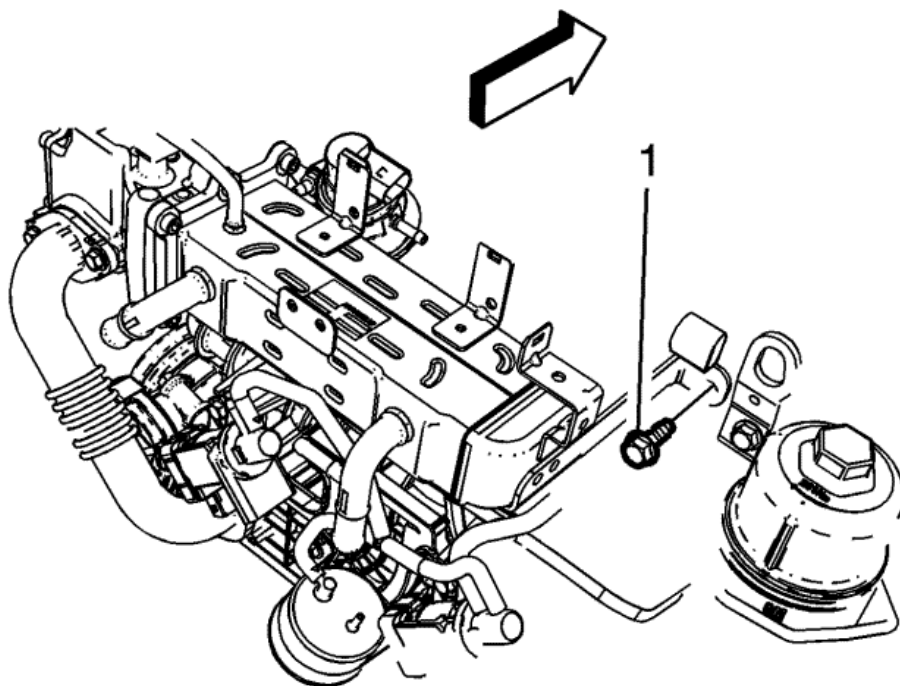
4. Zamontować śruby (2) i nakrętki (1) mocujące zespół kolektora dolotowego i dokręcić momentem **25 N·m (18 funt-stop)**.
5. Zamontować zawór elektromagnetyczny regulacji podciśnienia zaworu regulacji doładowania powietrza dolotowego. Przejdź do [Wymiana zaworu elektromagnetycznego sterowania podciśnieniowego zaworu dostrojczego powietrza dolotowego](#).
6. Podłączyć sztywne przewody podciśnieniowe według potrzeby.



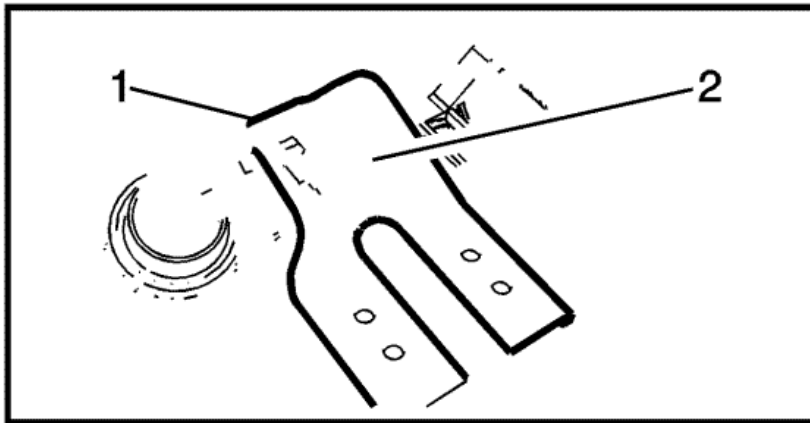
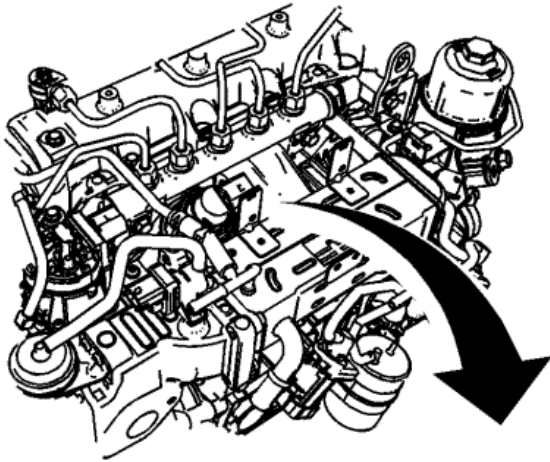
7. Umieścić zespół zaworu i chłodnicy EGR (2) w głowicy cylindrów z NOWĄ uszczelką (1).



8. Zamontować śruby zespołu zaworu EGR (1) i dokręcić momentem **25 N·m (18 funt stopa)**.

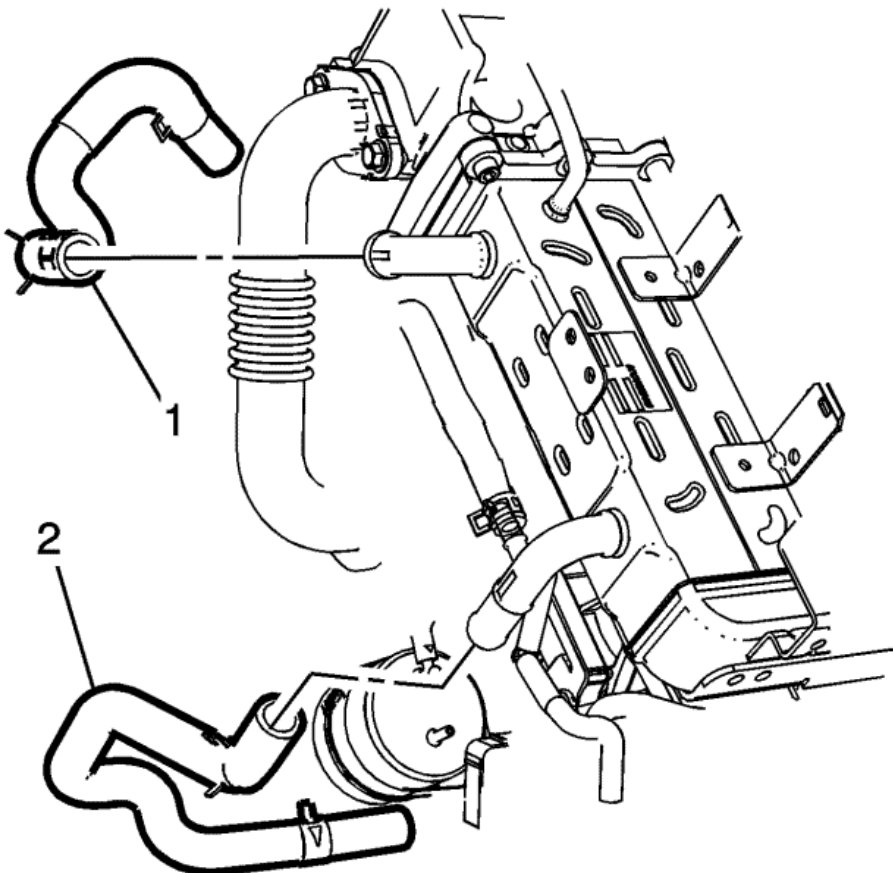


9. Zamontować nakrętkę wzmocnienia chłodnicy EGR (2) do głowicy cylindrów i dokręcić momentem **25 N·m (18 funt-stop)**.

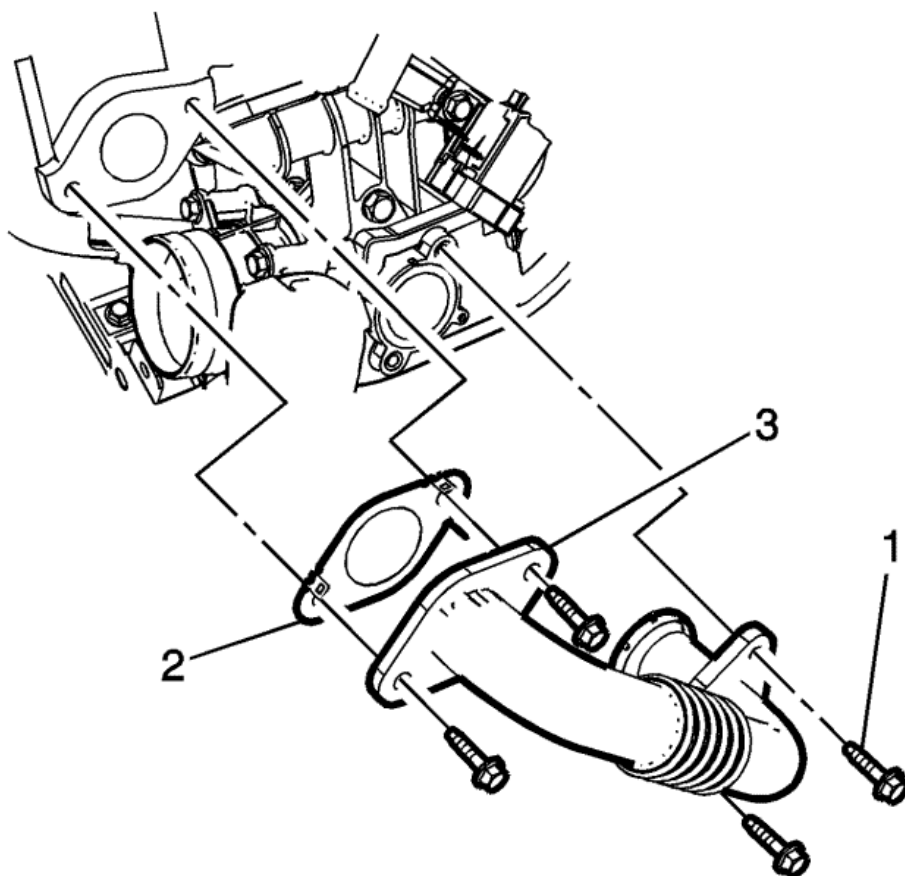


Zalecenie: Dostęp do nakrętki wspornika chłodnicy EGR jest możliwy z boku wzmocnienia przy użyciu przedłużki 1/4 cala ze złączką obrotową.

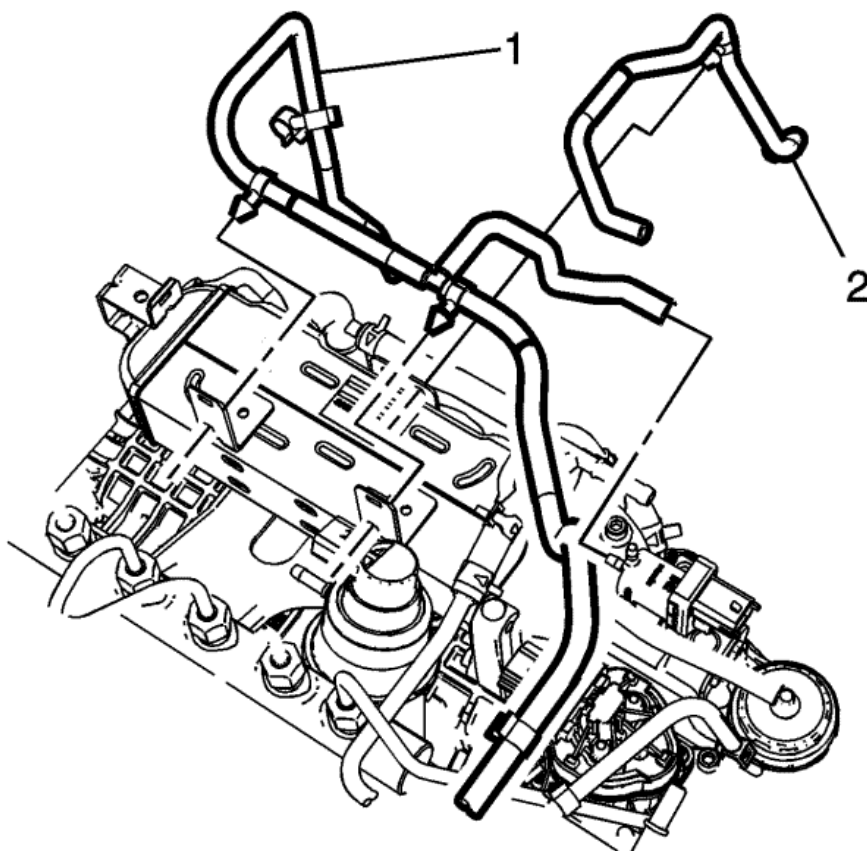
10. Zamontować nakrętkę wspornika chłodnicy EGR (1) do głowicy cylindrów i dokręcić momentem **25 N·m (18 funt-stop)**.



11. Zamontować elastyczny przewód powrotny chłodzenia kolektora EGR (1) i elastyczny przewód dopływowy chłodzenia zaworu EGR (2).

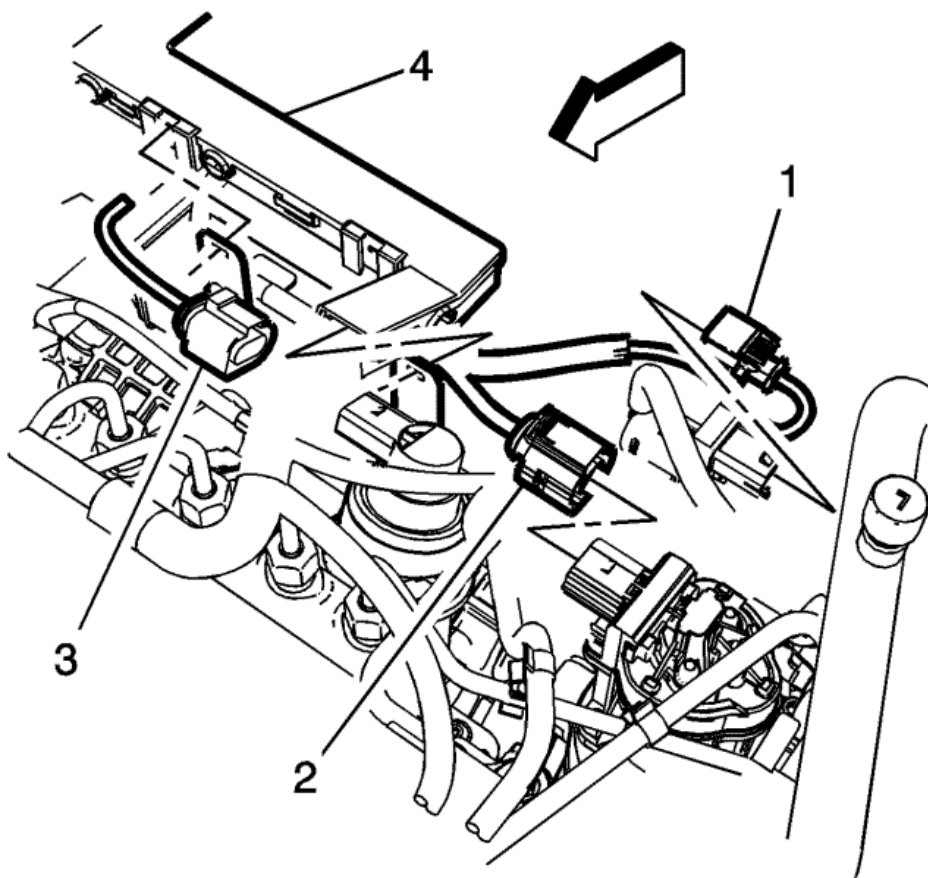


12. Zamontować sztywny przewód EGR (4) do kolektora dolotowego i zaworu EGR z NOWĄ uszczelką (2) i uszczelką (3).
13. Dokręcić śruby (1) momentem **25 N·m (18 funt stopa)**.



14. Zamontować przewód elastyczny pompy próżniowej (1) i przewód elastyczny zaworu regulacji doładowania kolektora (2).

15. Zamontować elastyczny przewód przelewowy zbiornika wyrównawczego. Przejdź do [Wymiana elastycznego przewodu przelewowego zbiornika wyrównawczego chłodnicy](#) .



16. Umieścić kanał kablowy wiązki przewodów silnika (4) na występkach chłodnicy EGR.

17. Podłączyć:

- Solenoid regulatora zaworu EGR (1)
- Zawór EGR (2)
- Zespół elementu nastawczego zaworów dolotowych (3)
- Kanał kablowy wiązki przewodów silnika (4)

18. Zamontować rurę rozdzielczą paliwa. Przejdź do [Wymiana zespołu szyny paliwowej układu wtryskowego paliwa](#) .

19. Wlać ciecz chłodzącą. Przejdź do [Opróżnianie i napełnianie układu chłodzenia](#) .

20. Podłączyć ujemny przewód akumulatora. Przejdź do [Odłączenie i podłączenie ujemnego przewodu akumulatora](#) .