

Cruze



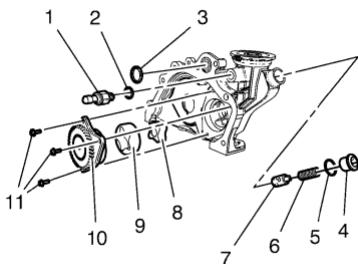
Diagnostyka i sprawdzanie ciśnienia oleju

Narzędzie specjalne

EM-498-B Miernik ciśnienia oleju

Lokalne odpowiedniki narzędzi, przejdź do [Narzędzie specjalne](#).

1. Ustawić pojazd na poziomej nawierzchni, uruchomić silnik pojazdu na kilka minut, odczekać odpowiednią ilość czasu na spłynięcie oleju 2-3 minuty i zmierzyć poziom oleju silnikowego.
2. Dolać w razie potrzeby oleju silnikowego zalecanego gatunku, napełniając skrzynię korbowa aż do uzyskania wskazania pełnego stanu na wskaźniku poziomu oleju.
3. Uruchomić silnik na krótko, 10-15 sekund i sprawdzić, czy wskaźnik lub lampka sygnalizacyjna pojazdu pokazuje niskie ciśnienie oleju lub jego brak.
4. Posłuchać, czy nie dochodzą hałasy z mechanizmu rozrządu zaworowego lub nie słychać stukania.
5. Sprawdzić, czy nie występują następujące objawy:
 - Olej rozcieńczony wodą lub płynem do chłodziac na bazie glikolu
 - Spieniony olej



6. Wymontować czujnik ciśnienia oleju silnikowego (1).
7. Zamontować wskaźnik EN-498-B do gwintowanego otworu czujnika ciśnienia oleju silnikowego i dokręcić momentem **30 N·m (23 funt-stop)**.
8. Uruchomić silnik i zmierzyć ciśnienie oleju silnikowego.
9. Porównać odczyt ze specyfikacją [Specyfikacje zespołów mechanicznych silnika](#).
10. Jeżeli ciśnienie oleju silnikowego jest niższe niż podano w specyfikacji, sprawdzić, czy w silniku nie występuje jeden lub kilka spośród poniższych objawów:
 - Zużyta lub zanieczyszczona pompa olejowa. Przejdź do [Wymiana pompy olejowej](#) i [Rozmontowanie pompy olejowej](#) i [Czyszczenie i przegląd pompy olejowej](#).
 - Luźne śruby łączące obudowę pompy oleju z pompą oleju. Przejdź do [Wymiana pompy olejowej](#).
 - Obluzowany, niedrożny lub uszkodzony sztywny przewód ssący pompy olejowej. Przejdź do [Montaż zespołu przewodu ssącego i filtra siatkowego pompy olejowej](#) i oczyścić sztywny przewód ssący.
 - Brak lub uszkodzony o-ring uszczelniający filtra siatkowego pompy olejowej. Przejdź do [Wymiana pompy olejowej](#) i [Rozmontowanie pompy olejowej](#) i [Zmontowanie pompy olejowej](#).
 - Wadliwe działanie nadmiarowego zaworu ciśnieniowego pompy oleju. Przejdź do [Wymiana pompy olejowej](#) i [Rozmontowanie pompy olejowej](#) i [Zmontowanie pompy olejowej](#).
 - Luz łożyska silnika poza granicami specyfikacji. Przejdź do [Czyszczenie i przegląd wału korbowego i łożyska](#) i [Montaż wału korbowego i łożyska](#) i [Montaż tłoka, korbodu i łożyska](#).
 - Popękane, porowate, lub niedrożne główne przewody olejowe.

Ostrożnie: Silnik wykorzystuje specjalny wysokowydajny filtr oleju. Użycie innego filtra może prowadzić do usterki filtra i/lub poważnego uszkodzenia silnika.

11. Jeżeli odczyt ciśnienia oleju na wskaźniku EN-498-B, albo równoważnym, mieści się w granicach specyfikacji, sprawdź czy nie zachodzą następujące warunki:
 - Zatkany lub niewłaściwy filtr oleju i/lub wadliwie działający zawór obejściowy oleju. Naprawić według potrzeby.
 - Wadliwie działający wskaźnik EN-498-B lub czujnik. Naprawić według potrzeby.

© Copyright Chevrolet All rights reserved